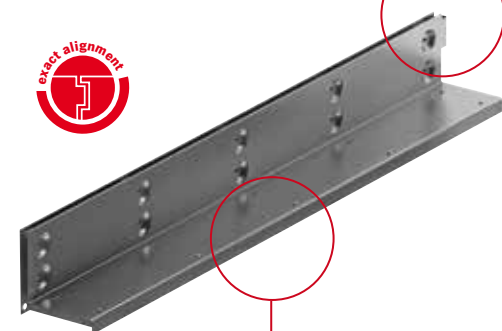


## ACO DRAIN® SlotTop Single

### Konektor

- Novi konektor osigurava lakšu ugradnju. Ova karakteristika garantuje da će šlic formirati koherentnu liniju za bolji estetski izgled.



### Savijene ivice

- Horizontalna ivica je savijena na dole. Na ovaj način je sprečeno curenje vode van kanala kao i ulazak peska i prljavštine u kanal.

### Pregled prednosti:

- Izvanredan sveden izgled.
- Može se ugraditi sa raznovrsim materijalima za popločanje.
- Dostupno u standardnim visinama kao i u visinama po narudžbi.
- Odgovarajuće za ACO DRAIN® Multiline i XtraDrain.
- Zaštitni poklopac značajno smanjuje rizik od oštećenja u toku ugradnje.
- Revizioni element za jednostavan pregled i održavanje.
- Potpuno u saglasnosti sa SRPS EN 1433, testirano i sertifikovano.
- Potpuno siguran sistem.

## ACO servisni lanac



### train

Informacije i obuka



### design

Planiranje i optimizacija



### support

Podrška na gradilištu



### care

Podrška u održavanju

## Za inspiraciju



### ACO DRAIN Lookbook Estetika linije

ACO je razvio Lookbook posebno za arhitekte i dizajnere. U njemu možete pronaći veliki broj inspirativnih projekata iz celog sveta, gde naši proizvodi podržavaju estetiku celog objekta.

### ACO gradjevinski elementi d.o.o.

Mala pruga 39a  
11283 Beograd 135  
Srbija  
Tel: +381 11 41 41 580  
Tel: +381 11 37 50 857  
Fax: +381 11 41 41 590  
E-mail: [aco@aco.rs](mailto:aco@aco.rs)

[www.aco.rs](http://www.aco.rs)



### ACO DRAIN Konfigurator

ACO Konfigurator omogućava lakši izbor rešetki koje bi najbolje odgovarala predmetnom projektu. Sa bezbrojnim kombinacijama u standardnom programu i kompletno individualno dizajniranim rešenjima, u poziciji ste da kreirate nešto izuzetno. <http://www.aco.co.uk/gratingvisualiser/>



*Kako se mogu kombinovati funkcionalnost i estetika?*

**ACO DRAIN® SlotTop dizajniran za estetska rešenja za odvodnjavanje.**



## The future of drainage.



Jedinstvenost i harizma su ključni elementi u estetskim dizajnu površina kao dela arhitektonskog koncepta.

Kanali i rešetke za odvodnjavanje mogu značajno uticati na homogeni izgled dizajnirane površine čiji su obavezan deo.

Linijsko odvodnjavanje sa svojim dvostranim padom i manje cevovoda, podržava čisti optički izgled površina.

ACO DRAIN® SlotTop kanali su razvijeni kako bi istovremeno bio omogućen efekat i "skrivanja" i "naglašavanja".

Funkcionalnost i estetika uvek stvaraju jedinstven odnos. Novi ACO SlotTop odgovara upravo potrebama bezvremenog dizajna.

Kao arhitekte možete koristiti ACO DRAIN® SlotTop za stvaranje izvanrednih rešenja.

Svež dizajn Double, Triple i Strip šlic rešetki zajedno sa novim karakteristikama proizvoda, pomoći će vam da stvorite razigrane i jedinstvene površine.

*"Potrebno je mnogo različito naštimovanih žica, da bi se stvorila harmonija."*

Joseph Karl Benedikt Freiherr von Eicherdorff



**Da li ste u potrazi za neupadljivim linijskim odvodnjavanjem?**

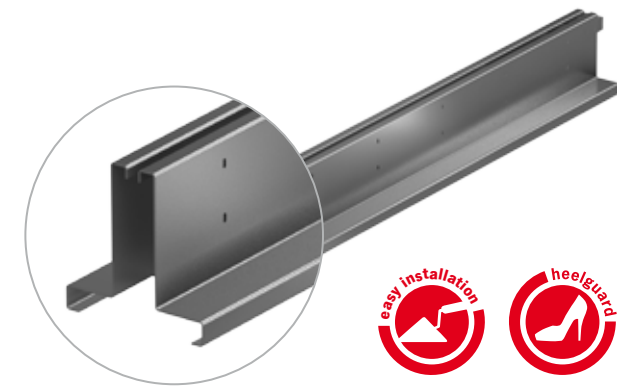
**Da li želite da naglasite različite materijale u popločanim površinama?**

**Tražite odvodnjavanje koje vam pomaže da stvorite jedinstvene površine?**

**ACO DRAIN® SlotTop Strip**

Sakriti ili naglasiti su dva različita pristupa pri odlučivanju u dizajnu površinskog odvodnjavanja. Novi SlotTop Strip je neprimetan, ali razumljiv izbor. Bezvremenski stil odgovara i istorijskim zgradama i modernim strukturama.

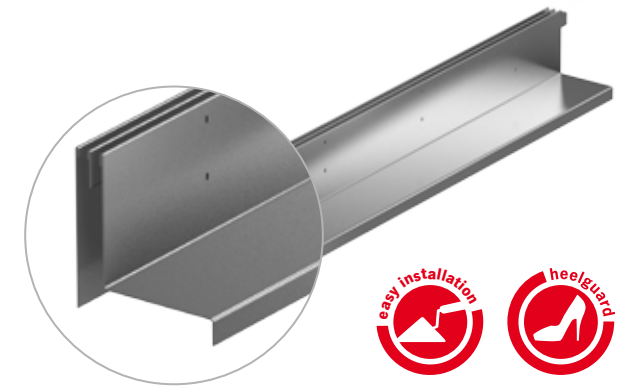
Dodatna karakteristika je širina ruba koja može biti izrađena po želji kupca.



**ACO DRAIN® SlotTop Double**

SlotTop Double je pravi izbor u naglašavanju sukoba dva različita materijala. Dve linije emituju razlike i jedinstvo u isto vreme.

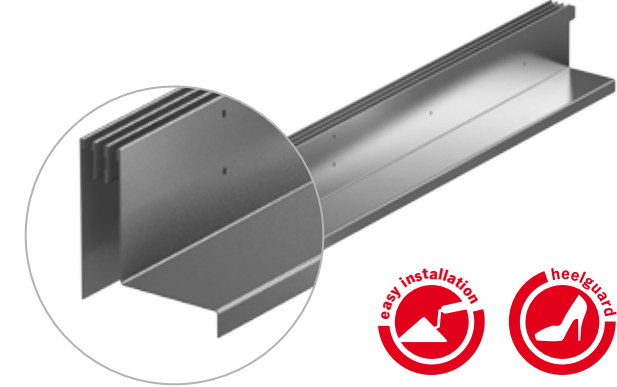
Dve paralelne linije mogu imati čist i smirujući efekat i mogu umanjiti previše pokreta u dizajnu površine.



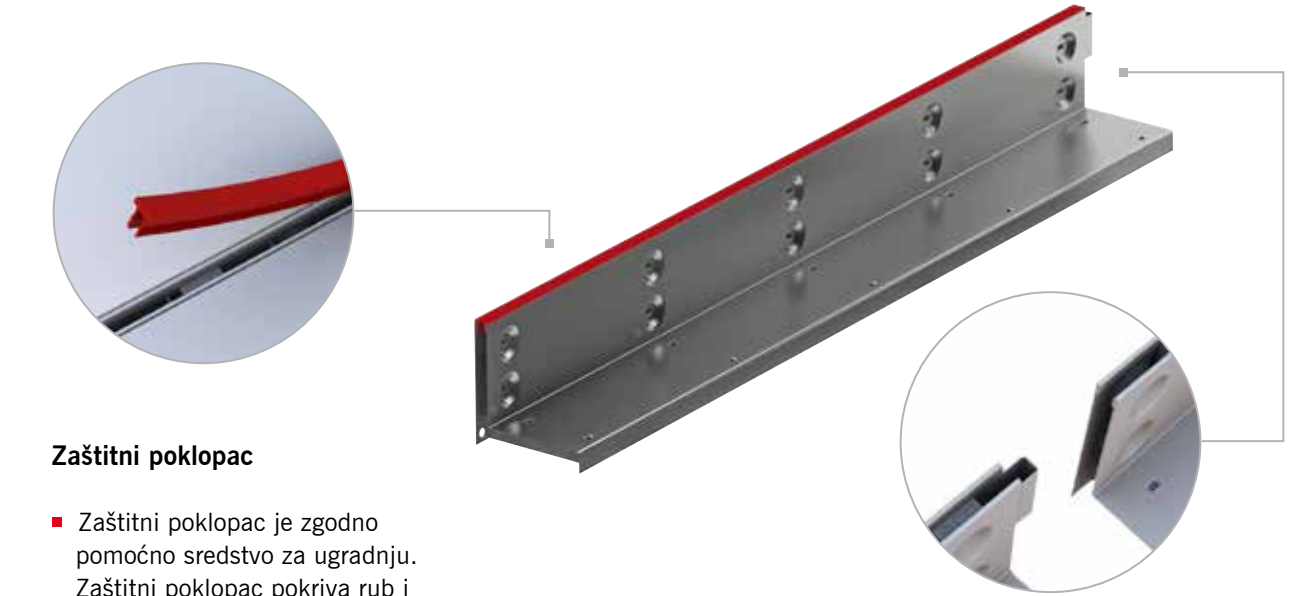
**ACO DRAIN® SlotTop Triple**

SlotTop Triple je razigrana varijanta. U kombinaciji sa šarenim ili reljefnim popločanjem stvara se uzbudljiv dizajn. Naglašavajući odvodnjavanje omogućava da funkcionalni elementi mogu postati i estetski detalji.

Kao dodatni kvalitet, SlotTopTriple ima još veći hidraulički kapacitet.



**Šta su najvažnije prednosti u toku ugradnje?**



**Zaštitni poklopac**

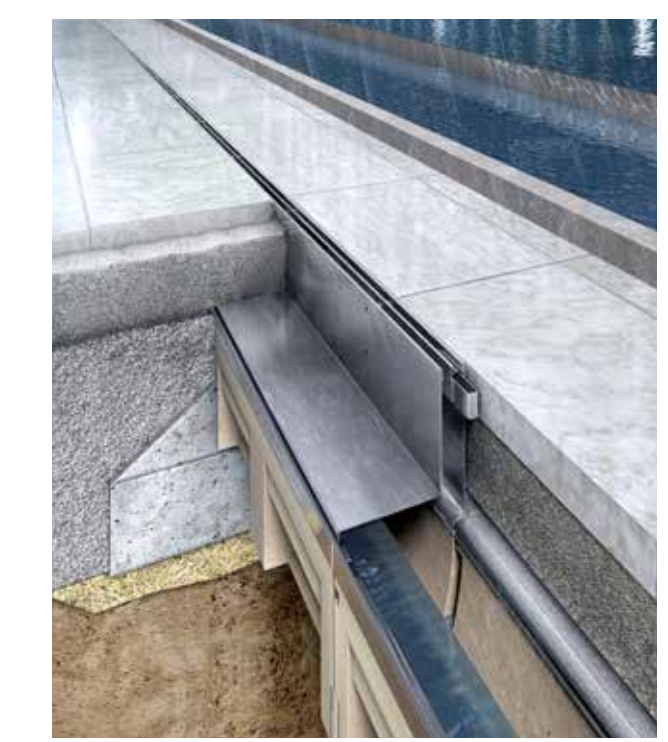
Zaštitni poklopac je zgodno pomoćno sredstvo za ugradnju. Zaštitni poklopac pokriva rub i omogućava lakše i brže postavljanje popločanja ili betona. Nakon završene ugradnje poklopac može biti uklonjen. Pesak ili prljavština ne mogu ući u kanal. Nema eventualnih ogrebotina od ugradnje na šlic ulivu.



**Za jednostavnu ugradnju**

Konektor osigurava savršeno uklapanje kanala. Ova karakteristika garantuje da će šlic rub formirati koherentnu liniju za bolju estetsku formu.

**Zašto su SlotTop proizvodi jednostavni za pregled i održavanje?**



Revizorni element omogućava jednostavan pristup (pola metra dužine) do kanala i može se podići uz pomoć kuke za otvaranje. Korpa integrisanog taložnika u kanalu se može jednostavno izvući, isprazniti, očistiti i vratiti ponovo. Osim toga, kanal se može jednostavno i lako očistiti.

