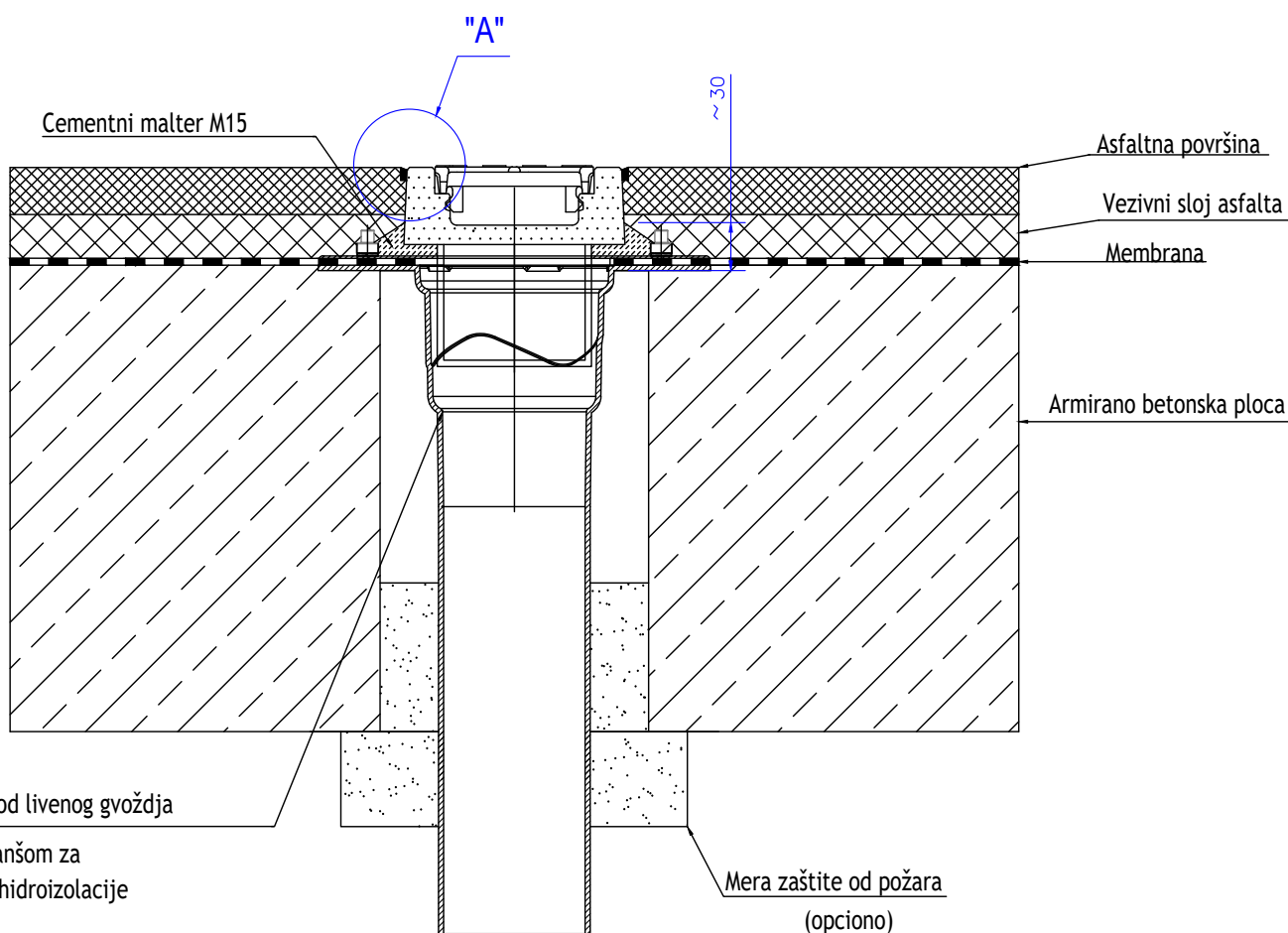
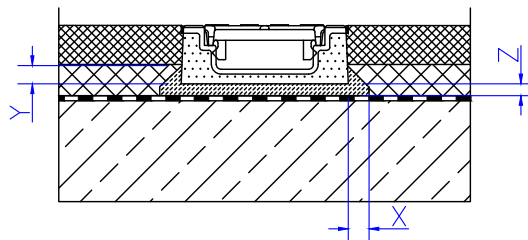
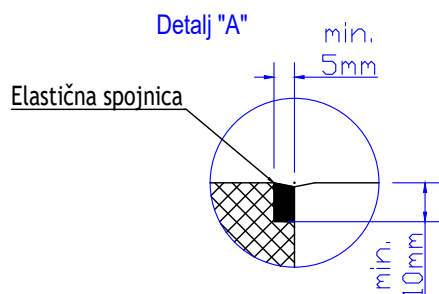


Uputstva za ugradnju za ACO Deckline P 100, Asfalt



| Klasa opterećenja (SRPS EN 1433) | A 15 | B 125 | C 250 | Preporuke za ugradnju linijskog sistema odvodnjavanja: ACO Deckline P 100 niskoprofilni kanal | |
|----------------------------------|------|-------|-------|--|----------------------------|
| Dimenzije temelja (SRPS EN 1433) | X | ≥ 2 | ≥ 2 | | Površina: Asfalt |
| | Y | ≥ 1 | ≥ 1 | | |
| | Z | ≥ 1 | ≥ 1 | | |

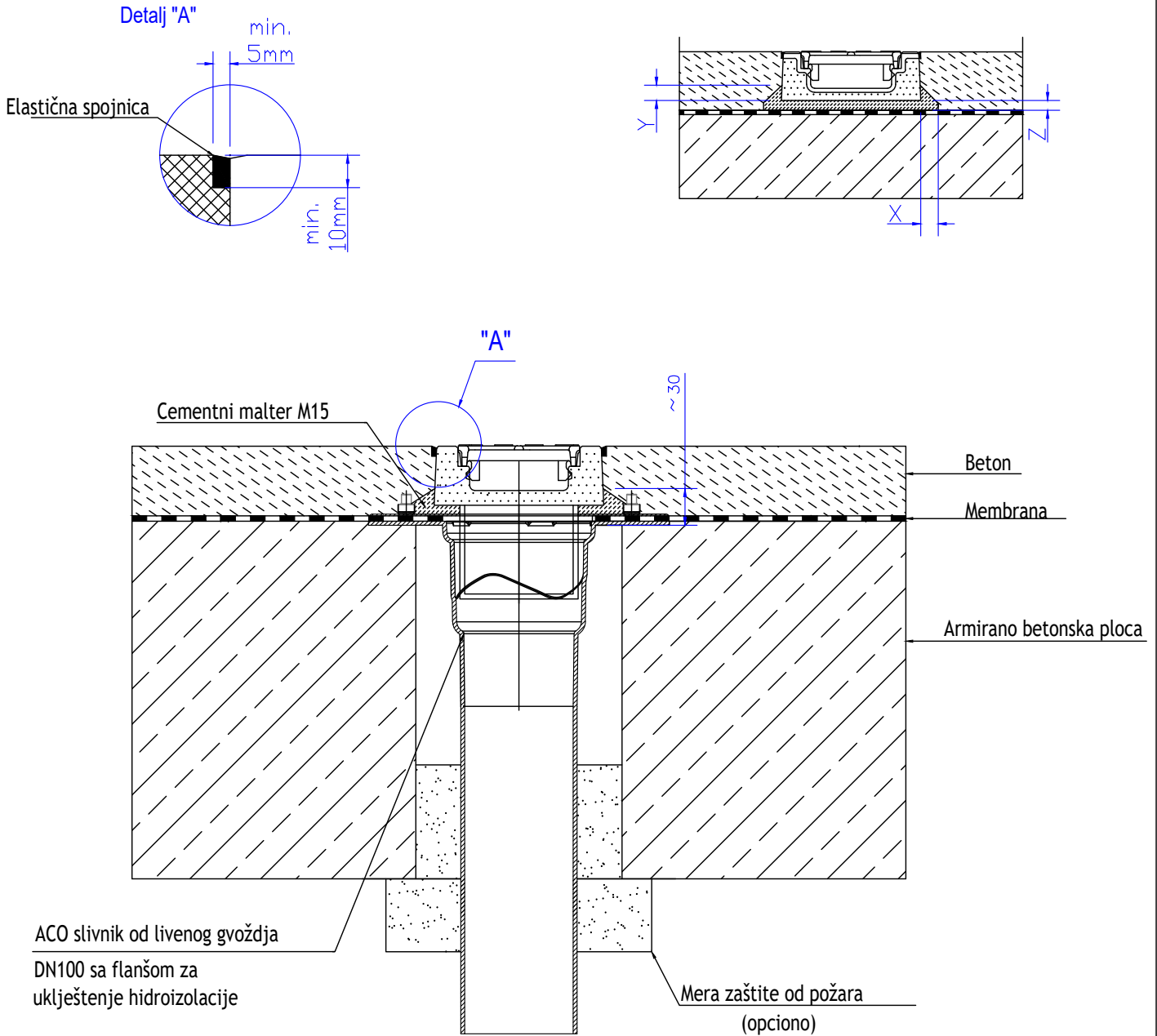
Informacije sadržane u ovom crtežu su autorsko vlasništvo ACO građevinskih elemenata. Svaka reprodukcija u celini ili delimično bez pismene dozvole je zabranjena.


Napomena: Prilikom ugradnje asfalta obavezno koristiti čeličnu letvu kao zaštitu ruba kanala od uticaja visoke temperature prilikom valjanja. Nakon hlađenja odstraniti letvu, a fugu ispuniti hladnom bitumenskom masom.



ACO građevinski elementi d.o.o.
III Industrijska Zona bb
22314 Krnješevci
www.aco.rs
tel: +381 22 811 580
fax: +381 22 811 590
e-mail: aco@aco.rs

Uputstva za ugradnju za ACO Deckline P 100, Beton



| | | | | | |
|---|------------------|------|-------|-------|---|
| Klasa opterećenja | (SRPS EN 1433) | A 15 | B 125 | C 250 | Preporuke za ugradnju linijskog sistema odvodnjavanja: ACO Deckline P 100 niskoprofilni kanal |
| Dimenzije temelja (SRPS EN 1433) | X | ≥ 2 | ≥ 2 | ≥ 2 | |
| | Y | ≥ 1 | ≥ 1 | ≥ 1 | |
| | Z | ≥ 1 | ≥ 1 | ≥ 1 | |
| Informacije sadržane u ovom crtežu su autorsko vlasništvo ACO građevinskih elemenata. Svaka reprodukcija u celini ili delimično bez pismene dozvole je zabranjena. | | | | | Površina: Beton |
| | | | | |  ACO građevinski elementi d.o.o. III Industrijska Zona bb 22314 Krnješevci www.aco.rs tel: +381 22 811 580 fax: +381 22 811 590 e-mail: aco@aco.rs |