

ACO Easyline



ACO Easyline H50 pregled sistema



ACO Easyline H90 pregled sistema

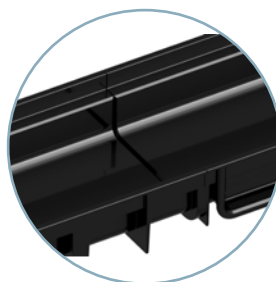
- 1 ADAPTER ZA VERTIKALNI IZLIV, koji se postavlja na klik jednim okretanjem
- 2 ČEONI POKLOPAC
- 3 ČEONI POKLOPAC SA IZLIVOM Ø32 I Ø50, sa mogućnošću postavljanja na čak 5 različitih pozicija, bočno i čono.

- 4 4 BOČNA PRIKLJUČKA koji olakšavaju instaliranje na "L" ili "T" oblik.
- 5 REŠETKE od različitih materijala i klase nosivosti A15 do B125
- 6 PLASTIČNI RUB, visine 5mm
- 7 ZAPTIVNI SPOJ, moguće je povezati dva kanala muški sa ženskim delom i izvršiti zaptivanje istog.

Inovativne karakteristike za jednostavnu instalaciju

ACO Easyline prednosti

- Mogućnost kreiranja novih veza sa kreiranjem L i T profila, bez upotrebe dodatnih komada, mogućnost kontinuiranosti odvodne linije.
- Praktičan za sklapanje putem muško/ženskog spoja, kao i predviđenog spoja za zaptivanje.
- Dodaci koji se mogu koristiti za različite pozicije a mogu biti korišćeni za povećanje kapaciteta odvodnjavanja.
- Mala visina kanala, svega 50mm/90mm ukupno

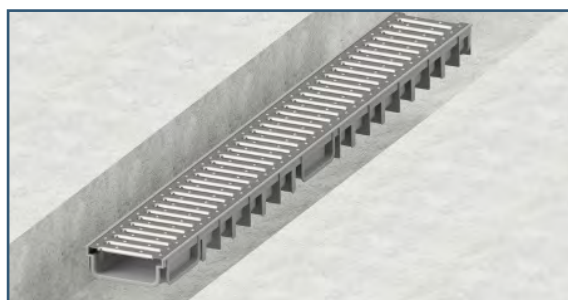
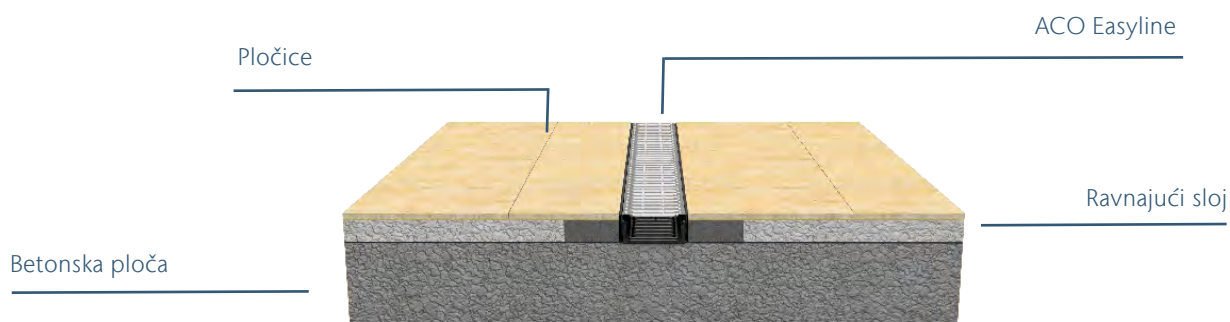


ZAPTIVNI SPOJ: Prilikom spajanja dva kanala dolazi do pojave falca, i taj prostor se ispunjava zaptivnim sredstvom u slučaju potrebe za vodonepropusnosti. Ispunjavanjem falca poliuretanskom masom dobija perfektno vodonepropusan kanal.



ČEONI POKLOPAC SA IZLIVOM može se postaviti na 5 različitih pozicija, a takođe se može iskoristiti za povećanje kapaciteta odvodnjavanja..

ACO Easyline - montaža



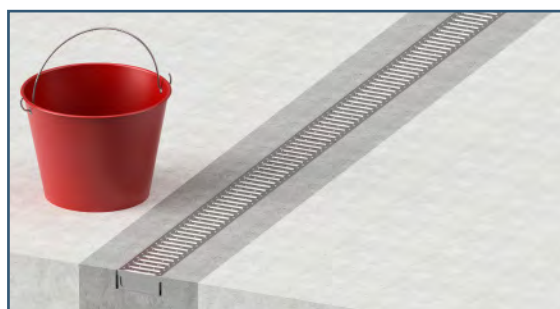
1. Postavite kanal zajedno sa montiranom rešetkom u rov. Poželjno da je pre toga rešetka zaštićena PVC folijom, kako ne bi došlo do zaprljanja iste prilikom ugradnje.



2. Nanesite zaptivni material na kraj i početak kanala (muško/ženski deo), i nakon toga montirajte kanal. Nakon postavljanja proverite da li je kanal ravan, i na potrebnom vagresu.



3. Izvršite postavljanje kompletne linijske odvodnje, nakon toga postavite čeonu poklopce na krajevima kanala. If U slučaju potrebe otvorite bočne priključke, sve priključke povezati cevno.

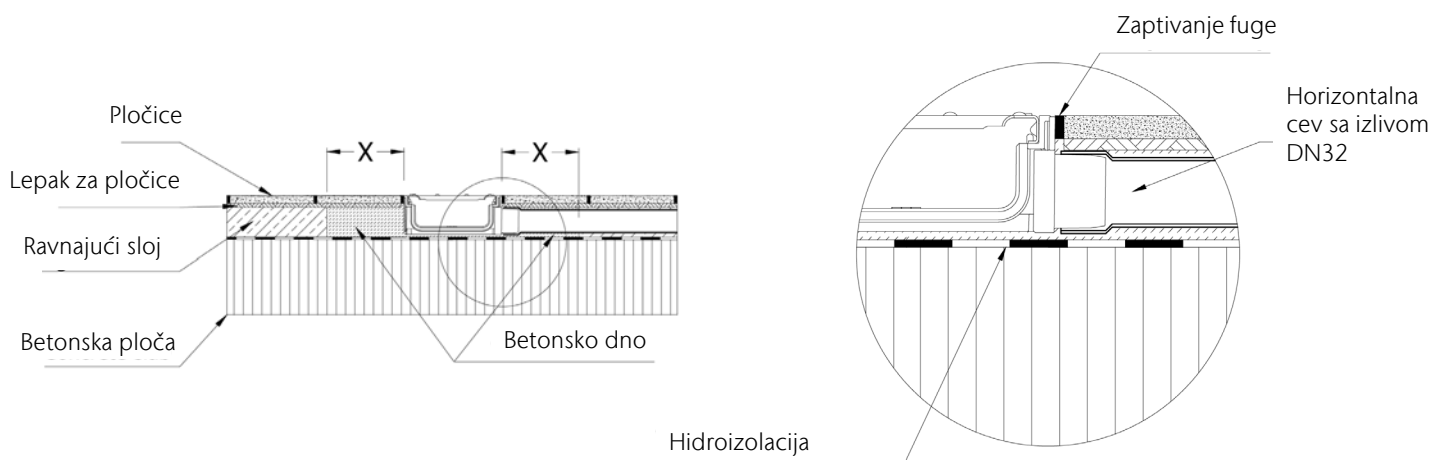


4. Nakon montaže, rov ispuniti betonom, tako da se u potpunosti ispuni sav prostor koji je ostao slobodan oko kanala, takođe time se u potpunosti obezbeđuje integritet kanala.

...Jednostavna montaža za savršen rezultat

ACO Easyline

Primer: Montaža na betonsku ploču sa horizontalnim izlivom



Klasa opterećenja	(ref. EN 1433)	A 15	B 125	C 250	D 400	E 600	F 900
Kvalitet betona za ispunjavanje oko kanala (Min)	(ref. EN 206-1)	C20/25	Na zahtev				
Kvalitet betona za podlogu (Min) u oblastima sa mrazom		C30/37 XF40	Na zahtev				
Dimenzija posteljice (Min)	X (Cm)	10	Na zahtev				
	Y (Cm)	Visina kanala					
	Z (Cm)	10	Na zahtev				

