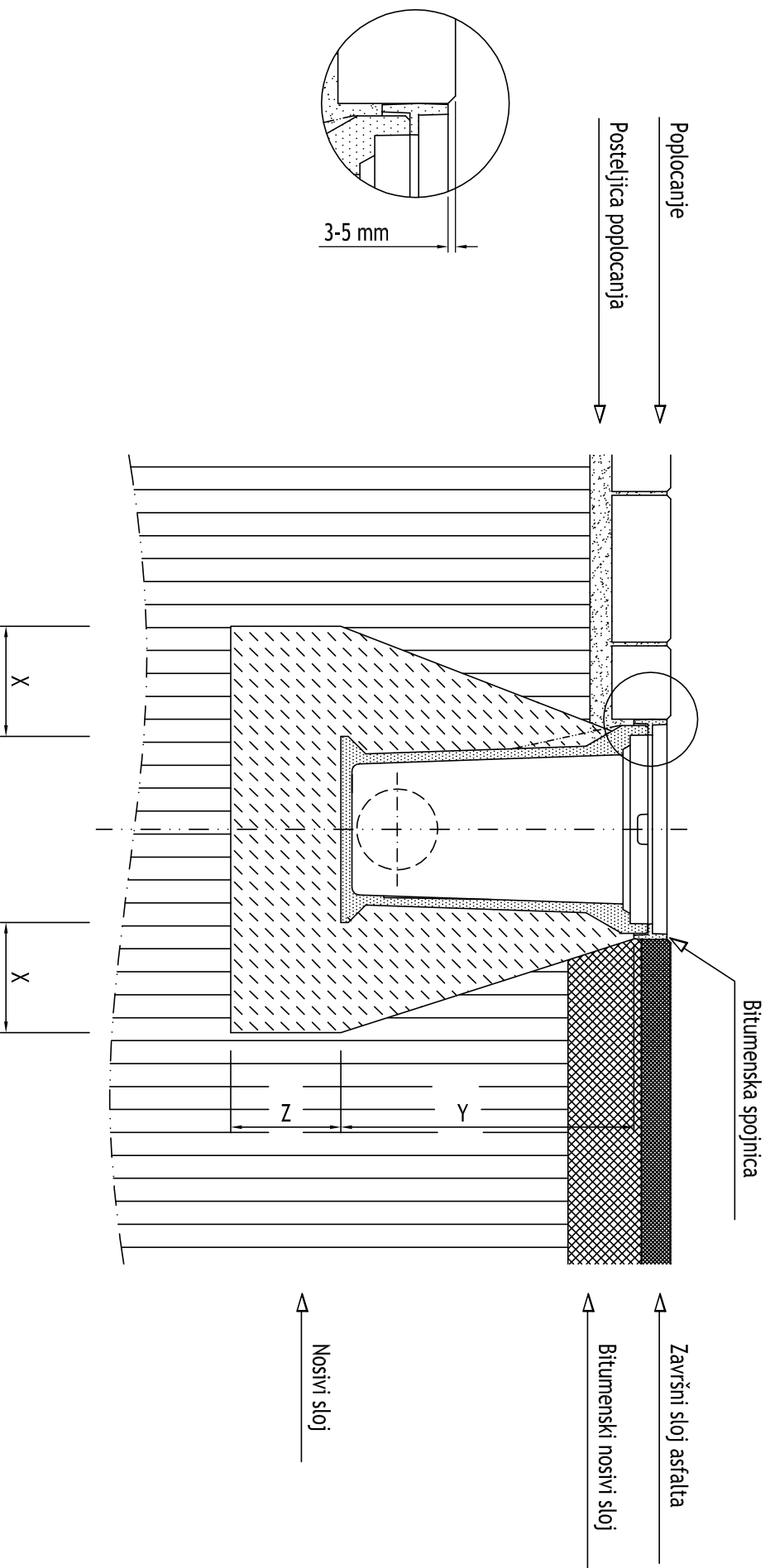



Uputstva za ugradnju za ACO Self Dvorišnog sliwnika kod poploćanja/asfalta



Klasa opterećenja	(ref. . DIN EN 1433)	A 15	B 125	C 250	D 400	E 600	F 900	Preporuke za ugradnju: ACO Dvorisni sliwnik (prikazan 30X30, B125)
Kvalitet betonskog temelja	(ref. DIN EN 206-1)	C 12/15	C 25/30					Površina: Poploćanje / Asfalt
Dimenzije betonske obloge		X	≥ 10	≥ 10				 <p>ACO građevinski elementi d.o.o. III. industrijska zona bb 22314 Kriješevd www.acours</p> <p>tel: +381(0)4141580 fax: +381(0)4141590 e-mail: aco@acours</p>
		Y	Visina tvičnog džepa					
		Z	≥ 10	≥ 10			Mere cm	
Informacije sadržane u ovom crtežu su autorsko vlasništvo ACO građevinskih elemenata. Svaka reprodukcija u celini ili delimično bez pismene dozvole je zabranjena.								