


Katalog proizvoda

ACO TopTek poklopci za ispunu

UNIFACE
PAVING
SOLID

Uvod	3	
	ACO UNIFACE poklopci za ispunu	4
	ACO UNIFACE 2.0 GS poklopci za ispunu	5
	ACO UNIFACE DEEP 35 poklopci za ispunu	6
	ACO UNIFACE DEEP 65 poklopci za ispunu	7
Informacije o proizvodu UNIFACE	ACO UNIFACE ASSIST GS/SS poklopci za ispunu	8
	ACO UNIFACE MULTI GS/SS poklopci za ispunu	8
	ACO UNIFACE AL poklopci za ispunu	9
	ACO UNIFACE MULTI AL poklopci za ispunu	10
	ACO UNIFACE AL SHALLOW poklopci za ispunu	10
	ACO UNIFACE SMART AL poklopci za ispunu	11
		ACO PAVING poklopci za ispunu
	ACO PAVING GS 80 poklopci za ispunu	13
Informacije o proizvodu PAVING	ACO PAVING GS 120 poklopci za ispunu	14
	ACO PAVING ASSIST GS 80 poklopci za ispunu	15
	ACO PAVING ASSIST GS 120 poklopci za ispunu	16
	ACO PAVING MULTI poklopci za ispunu	16
		ACO SOLID poklopci za ispunu
	ACO SOLID GS/SS poklopci za ispunu	18
Informacije o proizvodu SOLID	ACO SOLID ASSIST GS/SS poklopci za ispunu	19
	ACO SOLID AL poklopci za ispunu	20
	ACO SOLID MULTI GS/SS poklopci za ispunu	21
Set gasnih opruga	22	
Sertifikati	23	
Primeri ugradnje	25	
Pomoć pri odabiru poklopca	26	



ACO poklopci za ispunu

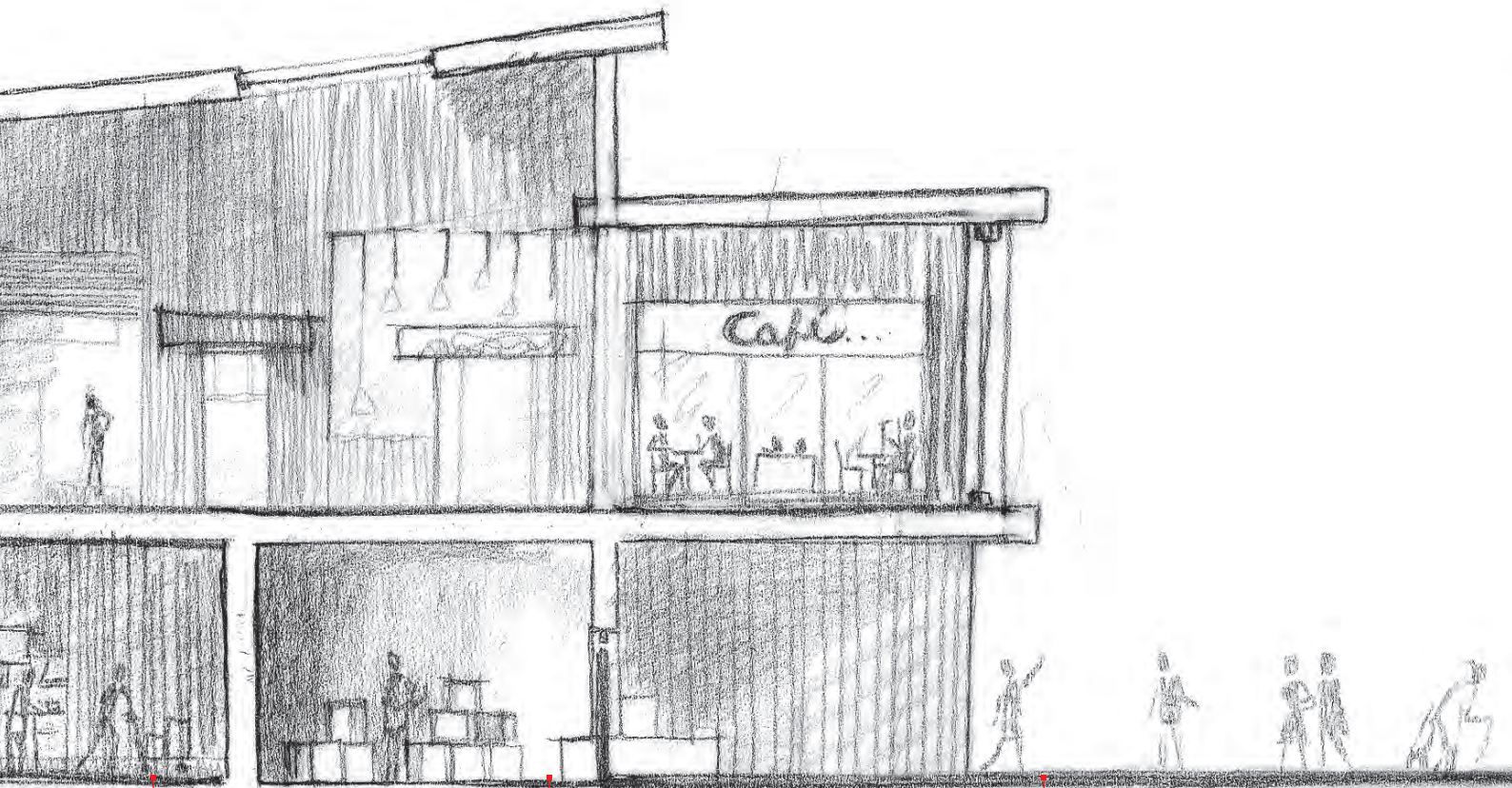
Mi u ACO-u imamo mnogo godina iskustva u dizajniranju poklopaca za ispunu. Koristimo naše široko tehničko znanje u razvoju proizvoda, testiranju, proizvodnji i primeni kako bi osigurali maksimalni kvalitet našim korisnicima. ACO TopTek poklopci za ispunu su inovativni i napravljeni od materijala najvišeg kvaliteta. Celokupni program poklopaca usklađen je s važećim srpskim normama te zadovoljava sve klase opterećenja, sigurnosti i funkcionalnosti.

Precizna obrada nerđajućeg čelika, pocinkovanog čelika, aluminijumskih legura i kompozitnih materijala garantuje visoku pouzdanost i duži životni vek naših proizvoda.

- Nerđajući čelik prikladan je za korišćenje u mesnoj, hemijskoj, te industriji hrane i pića.
- Poklopci izrađeni od pocinkovanog čelika namenjeni su za stambene objekte, proizvodne pogone i skladišne prostore.
- Aluminijumski poklopci namenjeni su za objekte kao što su bolnice ili hoteli.

ACO TopTek poklopci za ispunu se jednostavno prilagođavaju svakoj unutrašnjoj ili spoljašnjoj površini. Njihova ugradnja, kao i održavanje i čišćenje vrlo su jednostavni.

Širok raspon standardnih modela s mnoštvom opcija i dimenzija, kao i izrada po meri te ispuna različitim završnim oblogama, daju ACO TopTek poklopcima izgled neprimetnog kameleona koji se pametno stapa s okolinom, a istovremeno zadržava punu funkcionalnost i sigurnost.



ACO UNIFACE poklopci za ispunu

ACO SOLID poklopci za ispunu

ACO PAVING poklopci za ispunu



ACO TopTek poklopci za ispunu

UNIFACE

Informacije o proizvodu

Poklopci za primenu unutar objekta ili u okolini objekta gde se traži visok nivo estetike.

Poklopci za ispunu namenjeni su za tanke podne završne obloge debljine do 15 mm ili prema posebnoj izradi debljine do 65 mm.

Poklopac mora biti ispunjen betonom odgovarajućeg kvaliteta (C35/45) da bi postigao deklarisanu klasu opterećenja.

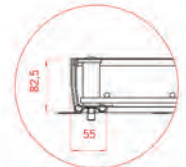
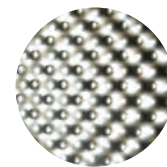
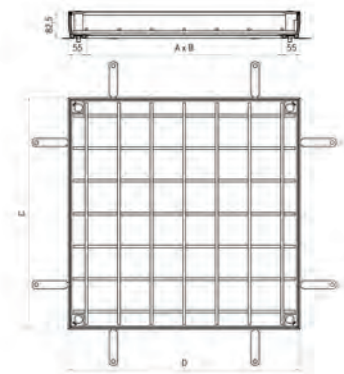
- Testirano i sertifikovano, Uniface prema SRPS EN 1253-4, a Uniface DEEP prema SRPS EN 124
- Testirano za prostore s pločicama visine 15 mm, prirodni kamen i druge vrste popločanja do visine 65 mm
- Zaključavanje vijkom - sigurni za decu
- Otporni na koroziju
- Ugaone kvadratne pločice za lakše uklapanje keramike
- Sigurna ugradnja – odlična povezanost s betonom (profilisani okvir sa sidrenjem)
- Diskretan proizvod nakon ugradnje
- Jednostavan alat za otvaranje i rukovanje isporučuje se uz proizvod

ACO poklopci za ispunu UNIFACE 2.0 GS/SS

Informacije o proizvodu

- Klasa opterećenja do C250 za svetle otvore do 1 m
- Toplo pocinkovani čelik ($\geq 60 \mu\text{m}$ cinka) ili pikopasivizirani nerđajući čelik
- Precizan dizajn
- Zahvaljujući jedinstvenom savijanju vrha nema potrebe za strukturnim ojačanjima
- Lako otvaranje nakon ugradnje
- Manje trenja između okvira i poklopcu
- Bez oštih rubova – poboljšana sigurnost

- Rebrasti profil na poklopcu od pocinkovanog čelika proizveden od inovativnog materijala UltraSTEEL®.
- Značajno doprinosi smanjenju težine poklopcu istovremeno zadržavajući čvrstoću, stabilnost i krutost proizvoda.
- Rebrasti profil na poklopcu od nerđajućeg čelika napravljen od standardne čelične ploče debljine 2 mm
- Poklopci s dvostrukom zaptivkom



GS - toplo pocinkovani čelik (1.0037)
SS 304 - pikopasivizirani nerđajući čelik (1.4301)
SS 316 L - pikopasivizirani nerđajući čelik (1.4404)

**UltraSTEEL® - za više informacija
posetite www.hadleygroup.com**

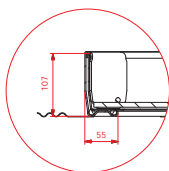
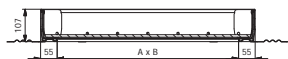
Podaci za porudžbinu

Svetli otvor (A x B)	Spoljne dimenzije (C x D)	Visina okvira	Dubina poklopcu	Prostor za završnu oblogu	Klasa opterećenja (SRPS EN 1253)	Težina [kg]	Art.br.	Art.br.	Art.br.
							GS (1.0037)	SS 304 (1.4301)	SS 316 L (1.4404)
300 x 300	410 x 410	82,5	70	15	C250	9,26	415858	415887	Z259938
400 x 400	510 x 510	82,5	70	15	C250	11,89	415859	415888	Z256069
400 x 600	510 x 710	82,5	70	15	C250	14,65	415860	415889	Z293945
450 x 450	560 x 560	82,5	70	15	M125	13,55	415861	415890	Z260473
500 x 500	610 x 610	82,5	70	15	M125	14,79	415862	415891	Z262919
600 x 600	710 x 710	82,5	70	15	M125	18,05	415863	415892	Z258396
600 x 800	710 x 910	82,5	70	15	M125	23,66	415864	415893	Z272306
600 x 1000	710 x 1110	82,5	70	15	M125	27,56	415865	415894	Z312973
600 x 1200	710 x 1310	82,5	70	15	M125	31,47	415866	415895	Z308720
635 x 635	745 x 745	82,5	70	15	L15	21,5	415867	415896	Z320978
700 x 700	810 x 810	82,5	70	15	L15	23,84	415868	415897	Z254856
800 x 800	910 x 910	82,5	70	15	L15	28,4	415869	415898	Z272308
800 x 1000	910 x 1110	82,5	70	15	L15	33,09	415870	415899	Z291318
1000 x 1000	1110 x 1110	82,5	70	15	L15	38,58	415871	415900	Z265640
450 x 450	560 x 560	82,5	110	15	C250	13,71	415872	415901	Z269510
500 x 500	610 x 610	82,5	110	15	C250	14,96	415873	415902	Z256068
600 x 600	710 x 710	82,5	110	15	C250	18,31	415874	415903	Z256064
600 x 800	710 x 910	82,5	110	15	C250	24,31	415875	415904	Z305182
600 x 1000	710 x 1110	82,5	110	15	C250	28,81	415876	415905	Z217638
635 x 635	745 x 745	82,5	110	15	M125	21,34	415877	415906	Z272896
700 x 700	810 x 810	82,5	110	15	M125	24,33	415878	415907	Z284018
800 x 800	910 x 910	82,5	110	15	M125	29,06	415879	415908	Z256659
800 x 1000	910 x 1110	82,5	110	15	M125	30,9	415880	415909	Z276092
1000 x 1000	1110 x 1110	82,5	110	15	M125	39,57	415881	415910	Z263007
635 x 635	745 x 745	82,5	140	15	C250	22,35	415882	415911	Z271333
700 x 700	810 x 810	82,5	140	15	C250	25,26	415883	415912	Z261622
800 x 800	910 x 910	82,5	140	15	C250	30,06	415884	415913	Z256845
800 x 1000	910 x 1110	82,5	140	15	C250	26,98	415885	415914	Z320979
1000 x 1000	1110 x 1110	82,5	140	15	C250	40,62	415886	415915	Z320980

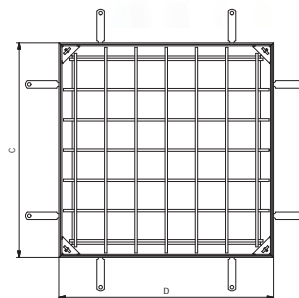
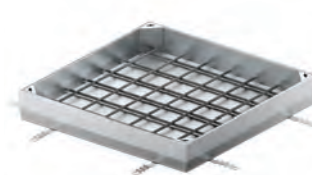
ACO poklopci za ispunu UNIFACE DEEP 35

Informacije o proizvodu

- Klasa opterećenja do B125 za sve svetle otvore do 1 m
- Dublji poklopac omogućuje ispunu pločicama, prirodnim kamenom ili drugim popločanjem debljine do 35 mm (lepak uključen)
- Bez rizika – garantovana i sertifikovana klasa opterećenja
- Osiguran u okviru pomoću vlastite težine
- Jednostavno otvaranje i ugradnja



- Otporni na koroziju - toplo pocinkovani čelik ($\geq 60 \mu\text{m}$ cinka) ili pikopasivizirani nerđajući čelik
- Precizan dizajn
- Manje trenja između okvira i poklopca
- Bez oštih rubova – poboljšana sigurnost
- Rebrasti profil na poklopcu od pocinkovanog čelika proizveden od inovativnog materijala UltraSTEEL®.
- Značajan doprinos smanjenju težine poklopca istovremeno zadržavajući čistoću, stabilnost i krutost proizvoda.
- Rebrasti profil na poklopcu od nerđajućeg čelika napravljen od standardne čeline ploče debljine 2 mm
- Poklopci s dvostrukom zaptivkom



GS - toplo pocinkovani čelik (1.0037)

SS 304 - pikopasivizirani nerđajući čelik (1.4301)

NOVO Podaci za porudžbinu

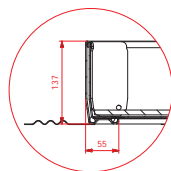
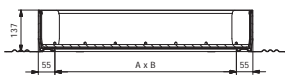
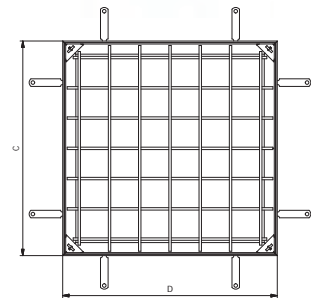
Svetli otvor (A x B)	Spoljne dimenzije (C x D)	Visina okvira [mm]	Dubina poklopca [mm]	Prostor za završnu oblogu [mm]	Klasa opterećenja (SRPS EN 124)	Težina [kg]	Art.br.	Art.br.
							GS (1.0037)	SS 304 (1.4301)
300 x 300	410 x 410	107	95	do 35	B125	11,5	445846	445847
400 x 400	510 x 510	107	95	do 35	B125	14,9	445850	445851
500 x 500	610 x 610	107	95	do 35	B125	18,8	445854	445855
600 x 600	710 x 710	107	95	do 35	B125	22,9	445858	445859
700 x 700	810 x 810	107	95	do 35	B125	29,4	445862	445863
800 x 800	910 x 910	107	95	do 35	B125	34,7	445866	445867
900 x 900	1010 x 1010	107	95	do 35	B125	40,5	445870	445871
1000 x 1000	1110 x 1110	107	95	do 35	B125	46,6	445874	445875
600 x 1000	710 x 1110	107	95	do 35	B125	33,9	445878	445879
800 x 1000	910 x 1110	107	95	do 35	B125	40,3	445882	445883

ACO poklopci za ispunu UNIFACE DEEP 65

Informacije o proizvodu

- Klasa opterećenja do B125 za sve svetle otvore do 1 m
- Dublji poklopac omogućuje ispunu pločicama, prirodnim kamenom ili drugim popločanjem debljine do 65 mm (lepak uključen)
- Bez rizika – garantovana i sertifikovana klasa opterećenja
- Osiguran u okviru pomoću vlastite težine
- Jednostavno uklanjanje i sastavljanje

- Otporni na koroziju - toplo pocinkovani čelik ($\geq 60 \mu\text{m}$ cinka) ili pikopasivizirani nerđajući čelik
- Precizan dizajn
- Manje trenja između okvira i poklopca
- Bez oštih rubova – poboljšana sigurnost
- Rebrasti profil na poklopcu od pocinkovanog čelika proizveden od inovativnog materijala UltraSTEEL®.
- Značajan doprinos smanjenju težine poklopca istovremeno zadržavajući čistoću, stabilnost i krutost proizvoda.
- Rebrasti profil na poklopcu od nerđajućeg čelika napravljen od standardne čelične ploče debljine 2 mm
- Poklopci s dvostrukom zaptivkom



GS -toplo pocinkovani čelik (1.0037)

SS 304 - pikopasivizirani nerđajući čelik (1.4301)

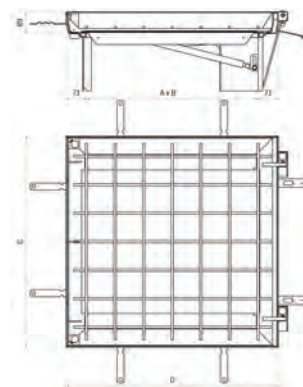
NOVO Podaci za porudžbinu

Svetli otvor (A x B)	Spoljne dimenzije (C x D)	Visina okvira	Dubina poklopca	Prostor za završnu oblogu	Klasa opterećenja (SRPS EN 124)	Težina	Art.br.	
							GS	SS 304
[mm]	[mm]	[mm]	[mm]	[mm]		[kg]	(1.0037)	(1.4301)
300 x 300	410 x 410	137	125	do 65	B125	13,3	445886	445887
400 x 400	510 x 510	137	125	do 65	B125	17,1	445890	445891
500 x 500	610 x 610	137	125	do 65	B125	21,3	445894	445895
600 x 600	710 x 710	137	125	do 65	B125	25,8	445898	445899
700 x 700	810 x 810	137	125	do 65	B125	32,6	445902	445903
800 x 800	910 x 910	137	125	do 65	B125	38,4	445906	445907
900 x 900	1010 x 1010	137	125	do 65	B125	44,5	445910	445911
1000 x 1000	1110 x 1110	137	125	do 65	B125	51,1	445914	445915
600 x 1000	710 x 1110	137	125	do 65	B125	37,6	445918	445919
800 x 1000	910 x 1110	137	125	do 65	B125	44,3	445922	445923

ACO poklopci za ispunu UNIFACE ASSIST GS/SS

Informacije o proizvodu

- Poklopac sa oprugama za olakšano otvaranje
- Lagano otvaranje za jednog čoveka, šarke i gasne opruge (naknadna ugradnja radi sigurnosti)
- Zaključavanje pomoću dva vijka
- Najkvalitetniji tip nerđajućeg čelika (1.4571) dostupan na zahtev



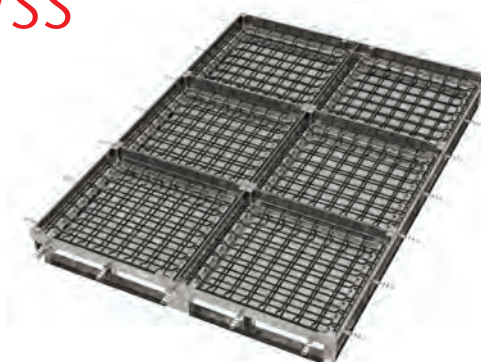
Podaci za porudžbinu

Svetli otvor (A x B)	Spoljne dimenzije (C x D)	Visina okvira	Dubina poklopca	Prostor za završnu oblogu	Klasa opterećenja (SRPS EN 1253)	Težina [kg]	Art.br.	Art.br.
							GS (1.0037)	SS 304 (1.4301)
[mm]	[mm]	[mm]	[mm]	[mm]				
400 x 400	575 x 542	89	70	15	C250	26,5	406537	406529
500 x 500	675 x 642	89	70	15	M125	31,5	406538	406530
600 x 600	775 x 742	89	70	15	M125	38,0	406539	406531
600 x 800	775 x 942	89	70	15	M125	44,5	408713	408712
800 x 800	975 x 942	89	70	15	L15	54,5	406540	406532
800 x 1000	975 x 1142	89	70	15	L15	58,4	414951	414950
1000 x 1000	1175 x 1142	89	70	15	L15	68,0	406541	406533
500 x 500	675 x 642	89	110	15	C250	31,5	406542	406534
600 x 600	775 x 742	89	110	15	C250	38,0	406543	406535
800 x 800	975 x 942	89	110	15	M125	54,0	406544	406536
750 x 750	927 x 892	89	70	15	L15	52,0	445754	445755
450 x 450	627 x 592	89	70	15	M125	30,3	445684	445685
450 x 600	627 x 742	89	70	15	M125	34,2	445686	445687
600 x 750	777 x 892	89	70	15	M125	44,0	445688	445689
600 x 900	777 x 1042	89	70	15	M125	48,3	445690	445691
900 x 900	1077 x 1042	89	110	15	M125	61,6	445692	445693
600 x 1000	777 x 1142	89	70	15	M125	54,0	445694	445695

ACO poklopci za ispunu UNIFACE MULTI GS/SS

Informacije o proizvodu

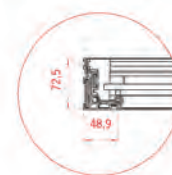
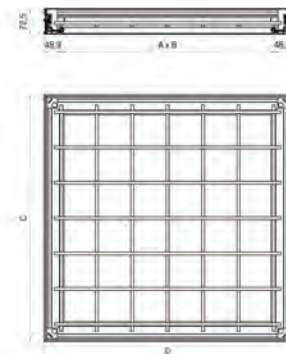
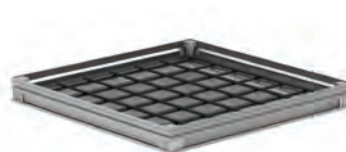
- Opcija za velika, višedelna rešenja
- Uklonjive potporne grede omogućuju upotrebu celog svetlog otvora poklopca
- Jednostavno uklanjanje i sastavljanje
- Individualan dizajn



ACO poklopci za ispunu UNIFACE AL

Informacije o proizvodu

- Izvrsno estetsko rešenje
- Zadovoljava klasu opterećenja do B125
- Izrađen od aluminijске legure otporne na koroziju
- Preciznost zahvaljujući mehaničkom spajanju
- 2+1 zaptivka za nepropusnost na prašinu i pesak
- Lagano otvaranje
- Jednostavna ugradnja – postavljanje poklopca u okvir
- Mala tolerancija zahvaljujući savršenom pristajanju
- Vrlo mali ugaoni elementi (30x30 mm)
- Ojačanja na optimalnim pozicijama



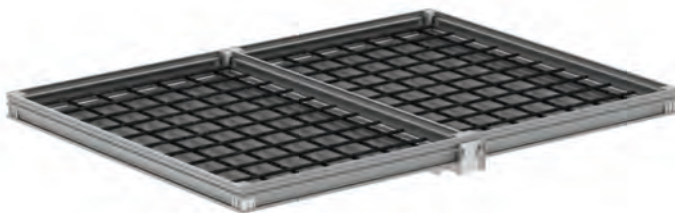
Podaci za porudžbinu

Svetli otvor (A x B)	Spoljne dimenzije (C x D)	Visina okvira	Dubina poklopca	Prostor za završnu oblogu	Klasa opterećenja (SRPS EN 1253)	Težina	Art.br.
[mm]	[mm]	[mm]	[mm]	[mm]		[kg]	
200 x 200	298 x 298	72,5	70	0 / 15	M125 / M125	3,9	406881
300 x 300	398 x 398	72,5	70	0 / 15	M125 / 100 kN	5,7	405340
400 x 400	498 x 498	72,5	70	0 / 15	M125 / 100 kN	7,0	405341
400 x 600	498 x 698	72,5	70	0 / 15	M125 / 100 kN	8,7	405344
450 x 450	548 x 548	72,5	70	0 / 15	M125 / 50 kN	7,9	405342
450 x 600	548 x 698	72,5	70	0 / 15	M125 / 50 kN	9,2	406622
500 x 500	598 x 598	72,5	70	0 / 15	M125 / 50 kN	9,5	405343
600 x 600	698 x 698	72,5	70	0 / 15	M125 / 50 kN	11,4	405345
600 x 750	698 x 848	72,5	70	0 / 15	M125 / 50 kN	12,6	406623
600 x 800	698 x 898	72,5	70	0 / 15	M125 / 50 kN	12,9	405346
600 x 900	698 x 998	72,5	70	0 / 15	M125 / 50 kN	14,8	406626
600 x 1000	698 x 1098	72,5	70	0 / 15	M125 / 50 kN	15,8	405826
600 x 1200	698 x 1298	72,5	70	0 / 15	M125 / 50 kN	18,4	414953
635 x 635	733 x 733	72,5	70	0 / 15	100 kN / L15	12,0	414952
675 x 675	773 x 773	72,5	70	0 / 15	100 kN / L15	12,6	406624
700 x 700	798 x 798	72,5	70	0 / 15	100 kN / L15	13,0	405347
750 x 750	848 x 848	72,5	70	0 / 15	100 kN / L15	14,1	406625
800 x 800	898 x 898	72,5	70	0 / 15	100 kN / L15	16,1	405348
800 x 1000	898 x 1098	72,5	70	0 / 15	100 kN / L15	19,5	405349
900 x 900	998 x 998	72,5	70	0 / 15	50 kN / L15	19,8	406627
1000 x 1000	1098 x 1098	72,5	70	0 / 15	50 kN / L15	22,9	405350

ACO poklopci za ispunu UNIFACE MULTI AL

Informacije o proizvodu

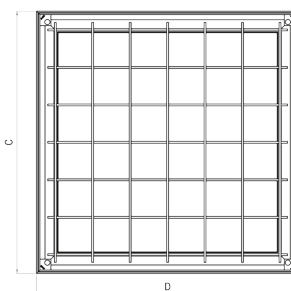
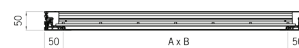
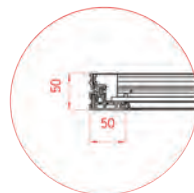
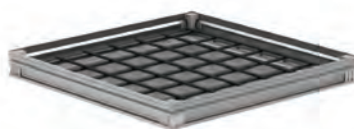
- Opcija za velika, višedelna rešenja
- Uklonjive potporne grede omogućuju upotrebu celog svetlog otvora poklopcu
- Jednostavno uklanjanje i sastavljanje
- Maksimalna širina svetlog otvora 1000 mm
- Maksimalna klasa opterećenja A15
- Individualan dizajn



ACO poklopci za ispunu UNIFACE AL SHALLOW

Informacije o proizvodu

- Za primene u podnom estrihu (50 mm)
- Ne utiče na statiku podne ploče
- Težina ugrađenog poklopcu smanjena za 2/3 u poređenju sa standardnim AL poklopcem
- Klasa opterećenja A15 za poklopcu u potpunosti ispunjene betonom
- Klasa opterećenja K3 za poklopcu s keramičkom ispunom debljine do 15 mm



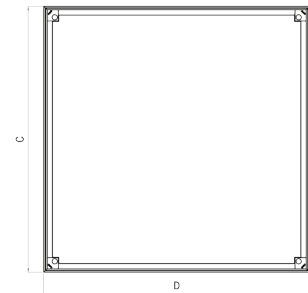
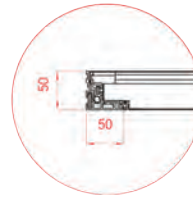
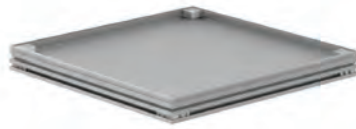
Podaci za porudžbinu

Svetli otvor (A x B)	Spoljne dimenzije (C x D)	Visina okvira	Dubina poklopcu	Prostor za završnu oblogu	Klasa opterećenja (SRPS EN 1253)	Težina	Art.br.
[mm]	[mm]	[mm]	[mm]	[mm]		[kg]	
200 x 200	300 x 300	50	46,5	0 / 15	L15 / K3	2,9	415140
300 x 300	400 x 400	50	46,5	0 / 15	L15 / K3	4,2	415141
400 x 400	500 x 500	50	46,5	0 / 15	L15 / K3	5,3	415142
400 x 600	500 x 700	50	46,5	0 / 15	L15 / K3	6,5	415145
450 x 450	550 x 550	50	46,5	0 / 15	L15 / K3	5,8	415143
500 x 500	600 x 600	50	46,5	0 / 15	L15 / K3	6,8	415144
600 x 600	700 x 700	50	46,5	0 / 15	L15 / K3	8,4	415146
600 x 800	700 x 900	50	46,5	0 / 15	L15 / K3	9,6	415149
600 x 900	700 x 1000	50	46,5	0 / 15	L15 / K3	10,6	415151
600 x 1000	700 x 1100	50	46,5	0 / 15	L15 / K3	11,4	415153
600 x 1200	700 x 1300	50	46,5	0 / 15	L15 / K3	12,7	415156
635 x 635	735 x 735	50	46,5	0 / 15	L15 / K3	10,8	415147
700 x 700	800 x 800	50	46,5	0 / 15	L15 / K3	11,8	415148
800 x 800	900 x 900	50	46,5	0 / 15	L15 / K3	15,1	415150
800 x 1000	900 x 1100	50	46,5	0 / 15	L15 / K3	18,0	415154
900 x 900	1000 x 1000	50	46,5	0 / 15	L15 / K3	17,9	415152
1000 x 1000	1100 x 1100	50	46,5	0 / 15	L15 / K3	20,9	415155

ACO poklopci za ispunu UNIFACE SMART AL

Informacije o proizvodu

- Lagani poklopac sa strukturalnom kompozitnom ispunom (nema potrebe za betonom)
- Klasa opterećenja A15 s keramičkom ispunom debljine do 15 mm
- Težina ugrađenog poklopca smanjena za 1/2 u poređenju s plitkim AL poklopcem
- Moguće rukovanje za jednog čoveka
- Sigurna i brza ugradnja
- Bez rizika – garantovana klasa opterećenja



Podaci za porudžbinu

Svetli otvor (A x B)	Spoljne dimenzije (C x D)	Visina okvira	Dubina poklopca	Prostor za završnu oblogu	Klasa opterećenja (SRPS EN 1253)	Težina	Art.br.
[mm]	[mm]	[mm]	[mm]	[mm]		[kg]	
200 x 200	300 x 300	50	-	15	L15	3,7	415157
300 x 300	400 x 400	50	-	15	L15	5,6	415158
400 x 400	500 x 500	50	-	15	L15	7,7	415159
500 x 500	600 x 600	50	-	15	L15	10,2	415160
600 x 600	700 x 700	50	-	15	L15	13,1	415161



ACO TopTek poklopci za ispunu

PAVING

Informacije o proizvodu

Namenjeni za gradske trgove, pešačke zone i trotoare, prilaze i parkirališta te stambene zone. Poklopci za ispunu su namenjeni za prirodni kamen, betonske i bitumenske završne obloge ili druge vrste popločanja debljine do 120 mm.

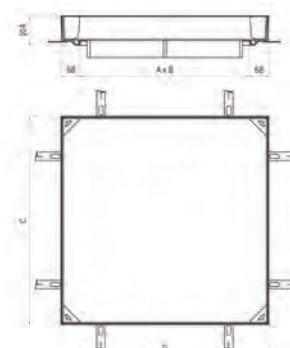
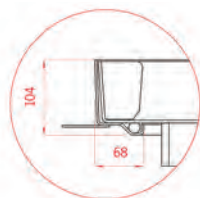
- Čvrsti nosači zavareni ispod poklopca
- Klasa opterećenja C250 za sve svetle otvore do 1 m
- Nema potrebe za betoniranjem ili dodatnim strukturalnim ojačanjima
- Opremljen zaptivkom

ACO poklopci za ispunu PAVING GS 80

Informacije o proizvodu

- Testirano i sertifikovano prema SRPS EN 124
- Opremljen zaptivkom
- Otpornost na koroziju – toplo pocinkovani čelik
- Sigurna i brza ugradnja
- Bez rizika – garantovana klasa opterećenja
- Unutrašnja visina poklopca 80 mm

■ Osiguran u okviru pomoću vlastite težine - siguran za decu.



Podaci za porudžbinu

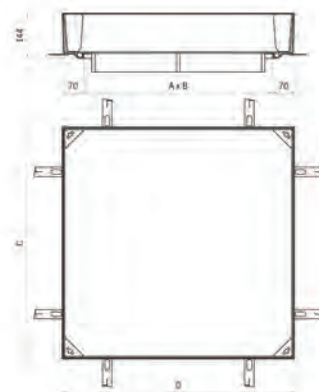
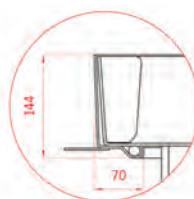
Svetli otvor (A x B)	Spoljne dimenzije (C x D)	Visina okvira [mm]	Dubina poklopca [mm]	Klasa opterećenja (SRPS EN 124)	Težina [kg]	Art.br.		
						GS (1.0037)	SS 304 (1.4301)	SS 316 L (1.4404)
300 x 300	436 x 436	104	80	A15	16,4	407102	Z245342	Z380640
400 x 400	536 x 536	104	80	A15	21,6	407103	Z274822	Z186651
400 x 600	536 x 736	104	80	A15	26,9	409858	Z380637	Z380639
500 x 500	636 x 636	104	80	A15	27,4	407104	Z255656	Z186652
600 x 600	736 x 736	104	80	A15	33,4	407105	Z171029	Z186653
600 x 1000	736 x 1136	104	80	A15	47,8	409859	Z314627	Z380641
700 x 700	836 x 836	104	80	A15	42,2	409984	Z252360	Z351346
800 x 800	936 x 936	104	80	A15	49,4	409985	Z171030	Z283778
900 x 900	1036 x 1036	104	80	A15	57,3	409986	Z212447	Z198553
1000 x 1000	1136 x 1136	104	80	A15	65,5	409987	Z205221	Z198564
300 x 300	436 x 436	104	80	B125	22,0	406569	Z214757	Z339010
400 x 400	536 x 536	104	80	B125	30,9	406570	Z214758	Z380644
400 x 600	536 x 736	104	80	B125	37,9	409860	Z380642	Z380643
500 x 500	636 x 636	104	80	B125	38,2	406571	Z214760	Z350819
600 x 600	736 x 736	104	80	B125	45,9	406572	Z178762	Z329883
600 x 1000	736 x 1136	104	80	B125	73,8	409861	Z357348	Z380645
700 x 700	836 x 836	104	80	B125	65,6	406573	Z214762	Z351347
800 x 800	936 x 936	104	80	B125	75,1	406574	Z212078	Z212079
900 x 900	1036 x 1036	104	80	B125	85,3	406575	Z214763	Z351348
1000 x 1000	1136 x 1136	104	80	B125	96,1	406576	Z185813	Z323437
300 x 300	436 x 436	104	80	C250	28,1	406577	Z250861	Z271715
400 x 400	536 x 536	104	80	C250	45,7	406578	Z240296	Z212230
400 x 600	536 x 736	104	80	C250	57,6	409862	Z275607	Z380650
500 x 500	636 x 636	104	80	C250	60,2	406579	Z227421	Z275610
600 x 600	736 x 736	104	80	C250	71,3	406580	Z346945	Z251863
600 x 1000	736 x 1136	104	80	C250	105,1	409863	Z380647	Z380649
700 x 700	836 x 836	104	80	C250	93,5	406581	Z260453	Z293661
800 x 800	936 x 936	104	80	C250	106,8	406582	Z199300	Z351350
900 x 900	1036 x 1036	104	80	C250	121,0	406583	Z223494	Z326430
1000 x 1000	1136 x 1136	104	80	C250	135,9	406584	Z205223	Z271140
400 x 400	536 x 536	104	80	D400	44,3	445638	Z349641	Z293802
500 x 500	636 x 636	104	80	D400	61,8	445639	Z293817	Z293818
600 x 600	736 x 736	104	80	D400	81,8	445640	Z280232	Z251867
700 x 700	836 x 836	104	80	D400	101,4	445641	Z206116	Z293812
800 x 800	936 x 936	104	80	D400	135,2	445642	Z356517	Z247340
900 x 900	1036 x 1036	104	80	D400	157,9	445643	Z346557	Z307732
1000 x 1000	1136 x 1136	104	80	D400	184,9	445644	Z236731	Z271071

NOVO

ACO poklopci za ispunu PAVING GS 120

Informacije o proizvodu

- Testirano i sertifikovano prema SRPS EN 124
- Opremljen zaptivkom
- Otpornost na koroziju – toplu pocinkovani čelik
- Sigurna i brza ugradnja
- Bez rizika – garantovana klasa opterećenja
- Unutrašnja visina poklopcu 120 mm
- Osiguran u okviru pomoću vlastite težine - siguran za decu



GS - toplu pocinkovani čelik (1.0037)
SS 304 - pikopasivizirani nerđajući čelik (1.4301)
SS 316 L - pikopasivizirani nerđajući čelik (1.4404)

Podaci za porudžbinu

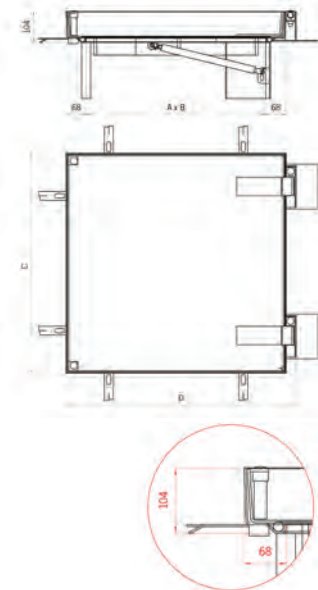
Svetli otvor (A x B)	Spoljne dimenzije (C x D)	Visina okvira	Dubina poklopcu	Klasa opterećenja (SRPS EN 124)	Težina	Art.br.	Art.br.	Art.br.
						GS	SS 304	SS 316 L
[mm]	[mm]	[mm]	[mm]		[kg]	(1.0037)	(1.4301)	(1.4404)
300 x 300	439 x 439	144	120	B125	26,0	414487	Z214764	Z380663
400 x 400	539 x 539	144	120	B125	35,7	414488	Z214765	Z380664
400 x 600	539 x 739	144	120	B125	43,6	414538	Z380665	Z380666
500 x 500	639 x 639	144	120	B125	44,0	414489	Z214767	Z351361
600 x 600	739 x 739	144	120	B125	52,4	414490	Z214769	Z329884
600 x 1000	739 x 1139	144	120	B125	82,0	414539	Z380667	Z380668
700 x 700	839 x 839	144	120	B125	73,0	414491	Z214772	Z351362
800 x 800	939 x 939	144	120	B125	83,5	414492	Z214773	Z351363
900 x 900	1039 x 1039	144	120	B125	94,2	414493	Z214774	Z351364
1000 x 1000	1139 x 1139	144	120	B125	105,9	414494	Z214776	Z351366
300 x 300	439 x 439	144	120	C250	32,5	414495	Z333833	Z380669
400 x 400	539 x 539	144	120	C250	51,1	414496	Z380670	Z380671
400 x 600	539 x 739	144	120	C250	64,1	414540	Z380672	Z380673
500 x 500	639 x 639	144	120	C250	66,5	414497	Z244813	Z351367
600 x 600	739 x 739	144	120	C250	78,6	414498	Z232758	Z351368
600 x 1000	739 x 1139	144	120	C250	114,5	414541	Z380674	Z380675
700 x 700	839 x 839	144	120	C250	101,9	414499	Z350524	Z351369
800 x 800	939 x 939	144	120	C250	116,3	414500	Z226094	Z351370
900 x 900	1039 x 1039	144	120	C250	131,0	414501	Z380676	Z351371
1000 x 1000	1139 x 1139	144	120	C250	147,0	414502	Z354332	Z351372
400 x 400	539 x 539	144	120	D400	50,4	445645	Z349642	Z380677
500 x 500	639 x 639	144	120	D400	69,0	445646	Z300283	Z373225
600 x 600	739 x 739	144	120	D400	90,1	445647	Z230202	Z369390
700 x 700	839 x 839	144	120	D400	111,0	445648	Z215913	Z296822
800 x 800	939 x 939	144	120	D400	145,9	445649	Z240262	Z322282
900 x 900	1039 x 1039	144	120	D400	169,4	445650	Z336326	Z380678
1000 x 1000	1139 x 1139	144	120	D400	197,6	445651	Z342761	Z380679

NOVO

ACO poklopci za ispunu PAVING ASSIST GS 80

Informacije o proizvodu

- Opremljen oprugama za olakšano otvaranje
- Opremljen zaptivkom
- Lagano otvaranje za jednog čoveka, šarke i gasne opruge (naknadna ugradnja radi sigurnosti)
- Zaključavanje pomoću dva vijka
- Dostupan u izradi od nerđajućeg čelika na zahtev (1.4301 ili 1.4571)



Podaci za porudžbinu

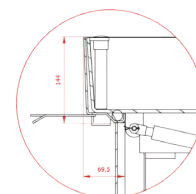
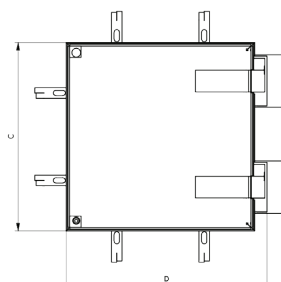
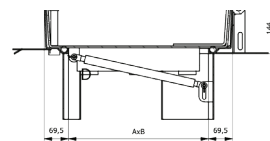
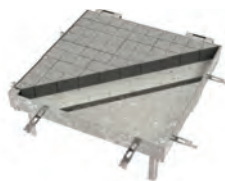
Svetli otvor (A x B)	Spoljne dimenzije (C x D)	Visina okvira	Dubina poklopca	Klasa opterećenja (SRPS EN 124)	Težina	Art.br.
[mm]	[mm]	[mm]	[mm]		[kg]	
400 x 400	536 x 570	104	80	A15	29,4	414504
500 x 500	636 x 670	104	80	A15	34,4	414505
600 x 600	736 x 770	104	80	A15	40,9	414506
700 x 700	836 x 870	104	80	A15	48,9	414507
800 x 800	936 x 970	104	80	A15	55,6	414508
900 x 900	1036 x 1070	104	80	A15	64,6	414509
1000 x 1000	1136 x 1170	104	80	A15	74,1	414510
400 x 400	536 x 570	104	80	B125	39,1	414512
500 x 500	636 x 670	104	80	B125	46,0	414513
600 x 600	736 x 770	104	80	B125	54,5	414514
700 x 700	836 x 870	104	80	B125	73,8	414515
800 x 800	936 x 970	104	80	B125	85,1	414516
900 x 900	1036 x 1070	104	80	B125	94,0	414517
1000 x 1000	1136 x 1170	104	80	B125	108,0	414518
400 x 400	536 x 570	104	80	C250	52,3	414520
500 x 500	636 x 670	104	80	C250	66,8	414521
600 x 600	736 x 770	104	80	C250	78,7	414522
700 x 700	836 x 870	104	80	C250	100,6	414523
800 x 800	936 x 970	104	80	C250	115,7	414524
900 x 900	1036 x 1070	104	80	C250	129,8	414525
1000 x 1000	1136 x 1170	104	80	C250	146,4	414526
400 x 400	536 x 570	104	80	D400	49,8	445624
500 x 500	636 x 670	104	80	D400	66,1	445625
600 x 600	736 x 770	104	80	D400	87,2	445626
700 x 700	836 x 870	104	80	D400	106,7	445627
800 x 800	936 x 970	104	80	D400	131,6	445628
900 x 900	1036 x 1070	104	80	D400	153,2	445629
1000 x 1000	1136 x 1170	104	80	D400	182,5	445630

NOVO

ACO poklopci za ispunu PAVING ASSIST GS 120

Informacije o proizvodu

- Opremljen oprugama za olakšano otvaranje
- Opremljen zaptivkom
- Lagano otvaranje za jednog čoveka, šarke i gasne opruge (naknadna ugradnja radi sigurnosti)
- Zaključavanje pomoću dva vijka
- Dostupan u izradi od nerđajućeg čelika na zahtev (1.4301 ili 1.4571)



NOVO Podaci za porudžbinu

Svetli otvor (A x B)	Spoljne dimenzije (C x D)	Visina okvira	Dubina poklopca	Klasa opterećenja (SRPS EN 124)	Težina	Art.br.
[mm]	[mm]	[mm]	[mm]		[kg]	
400 x 400	539 x 574	144	120	D400	56,2	445631
500 x 500	639 x 674	144	120	D400	76,13	445632
600 x 600	739 x 774	144	120	D400	97,6	445633
700 x 700	839 x 874	144	120	D400	119,8	445634
800 x 800	939 x 974	144	120	D400	144,2	445635
900 x 900	1039 x 1074	144	120	D400	169,6	445636
1000 x 1000	1139 x 1174	144	120	D400	195,8	445637

ACO poklopci za ispunu PAVING MULTI

Informacije o proizvodu

- Opcija za velika, višedelna rešenja
- Uklonjive potporne grede omogućuju upotrebu celog svetlog otvora poklopca
- Jednostavno uklanjanje i sastavljanje
- Poklopci nisu vodonepropusni
- Individualan dizajn





ACO TopTek poklopci za ispunu

SOLID

Informacije o proizvodu

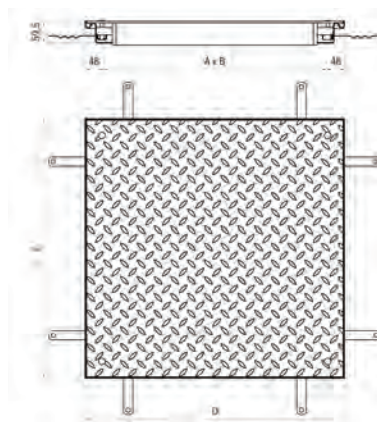
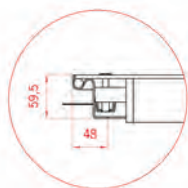
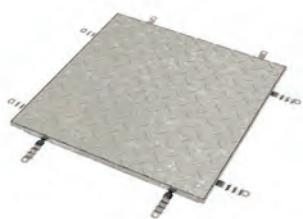
Poklopci za primenu u manje zahtevnim industrijskim prostorima gde se traži jednostavno i lagano rešenje. Pokrivna ploča poklopca izvedena od protivkliznog rebrastog lima. Optimizovani potporni nosači navareni ispod pokrivne ploče garantuju deklarisanu klasu opterećenja.

- Nema potrebe za betoniranjem ili dodatnim strukturalnim ojačanjima
- Testiran i sertifikovan prema SRPS EN 124
- Sa zaptivkom
- Zaključavanje vijkom - sigurni za decu
- Otpornost na koroziju
- Sigurna i brza ugradnja
- Bez rizika - garantovana klasa opterećenja
- Trajan

ACO poklopci za ispunu SOLID GS/SS

Informacije o proizvodu

- Klasa opterećenja do B125 za sve svetle otvore do 1 m
- Toplo pocinkovani čelik ($\geq 60 \mu\text{m}$ cinka) ili pikopasivizirani nerđajući čelik
- Težina poklopcu 30 kg (600x600, B125)
- Visina okvira 59,5 mm
- Najkvalitetniji tip nerđajućeg čelika (1.4571) dostupan na zahtev



GS - toplo pocinkovani čelik (1.0037)

SS 304 - pikopasivizirani nerđajući čelik (1.4301)

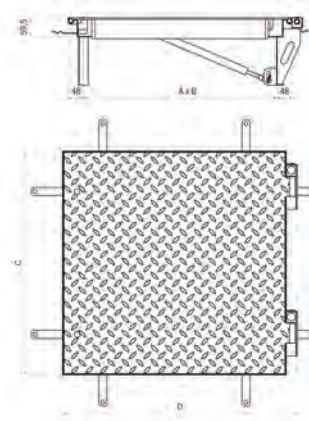
Podaci za porudžbinu

Svetli otvor (A x B)	Spoljne dimenzije (C x D)	Visina okvira [mm]	Klasa opterećenja (SRPS EN 124)	Težina [kg]	Art.br.	
					GS (1.0037)	SS 304 (1.4301)
300 x 300	396 x 396	59,5	A15	11,2	403868	403860
400 x 600	496 x 696	59,5	A15	20,6	403871	403863
450 x 450	546 x 546	59,5	A15	18,7	403869	403861
500 x 500	596 x 596	59,5	A15	20,8	403870	403862
600 x 600	696 x 696	59,5	A15	26,9	403912	403909
600 x 800	696 x 896	59,5	A15	36,1	403873	403865
600 x 1000	696 x 1096	59,5	A15	42,8	403874	403866
635 x 635	731 x 731	59,5	A15	32,0	403872	403864
800 x 800	896 x 896	59,5	A15	44,3	403913	403910
800 x 1000	896 x 1096	59,5	A15	52,8	403875	403867
1000 x 1000	1096 x 1096	59,5	A15	62,4	403914	403911
300 x 300	396 x 396	59,5	B125	14,9	403898	403887
400 x 600	496 x 696	59,5	B125	28,2	403901	403890
450 x 450	546 x 546	59,5	B125	25,5	403899	403888
500 x 500	596 x 596	59,5	B125	28,5	403900	403889
600 x 600	696 x 696	59,5	B125	35,5	403902	403891
600 x 800	696 x 896	59,5	B125	50,2	403904	403893
600 x 1000	696 x 1096	59,5	B125	57,9	403906	403895
635 x 635	731 x 731	59,5	B125	45,6	403903	403892
800 x 800	896 x 896	59,5	B125	64,5	403905	403894
800 x 1000	896 x 1096	59,5	B125	73,7	403907	403896
1000 x 1000	1096 x 1096	59,5	B125	84,6	403908	403897

ACO poklopci za ispunu SOLID ASSIST GS/SS

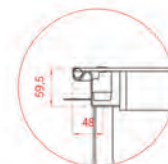
Informacije o proizvodu

- Opremljen oprugama za olakšano otvaranje
- Opremljen zaptivkom
- Lagano otvaranje za jednog čoveka, šarke i gasne opruge (naknadna ugradnja radi sigurnosti)
- Zaključavanje pomoću dva vijka
- Dostupan u izradi od nerđajućeg čelika na zahtev (1.4301 ili 1.4571)



GS - toplo pocinkovani čelik (1.0037)

SS 304 - pikopasivizirani nerđajući čelik (1.4301)



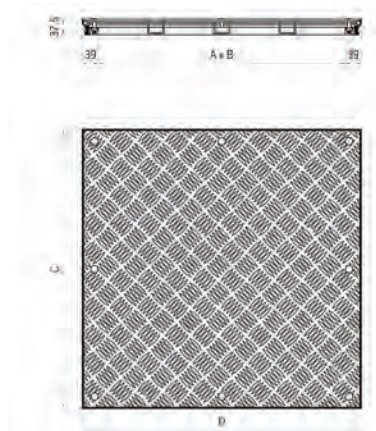
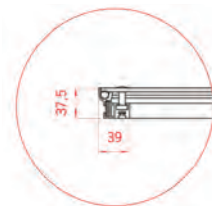
Podaci za porudžbinu

Svetli otvor (A x B)	Spoljne dimenzije (C x D)	Visina okvira [mm]	Klasa opterećenja (SRPS EN 124)	Težina [kg]	Art.br.	
					GS (1.0037)	SS 304 (1.4301)
500 x 500	630 x 596	59,5	A15	25,5	415205	415217
600 x 600	730 x 696	59,5	A15	31,7	415206	415218
700 x 700	830 x 796	59,5	A15	44,5	415207	415219
800 x 800	930 x 896	59,5	A15	49,4	415208	415220
900 x 900	1030 x 996	59,5	A15	56,1	415209	415221
1000 x 1000	1130 x 1096	59,5	A15	69,0	415210	415222
500 x 500	630 x 596	59,5	B125	32,8	415211	415223
600 x 600	730 x 696	59,5	B125	39,6	415212	415224
700 x 700	830 x 796	59,5	B125	53,4	415213	415225
800 x 800	930 x 896	59,5	B125	68,5	415214	415226
900 x 900	1030 x 996	59,5	B125	76,6	415215	415227
1000 x 1000	1130 x 1096	59,5	B125	90,6	415216	415228
450 x 450	577 x 542	60	A15	23,5	445721	445722
450 x 600	577 x 692	60	A15	27,2	445725	445726
600 x 750	727 x 842	60	A15	37,0	445730	445729
750 x 750	877 x 842	60	A15	43,5	445734	445733
600 x 900	727 x 992	60	A15	41,6	445738	445737
600 x 1000	727 x 1092	60	A15	47,3	445742	445741
450 x 450	577 x 542	60	B125	31,3	445723	445724
450 x 600	577 x 692	60	B125	36,0	445727	445728
600 x 750	727 x 842	60	B125	53,7	445732	445731
750 x 750	877 x 842	60	B125	65,5	445736	445735
600 x 900	727 x 992	60	B125	59,7	445740	445739
600 x 1000	727 x 1092	60	B125	66,1	445744	445743

ACO poklopci za ispunu SOLID AL

Informacije o proizvodu

- Klasa opterećenja do A15 za sve svetle otvore do 1 m
- Najkvalitetnija aluminijska legura za pokrivnu ploču
- Visoka otpornost na koroziju
- Najlakše rešenje - težina poklopca 10 kg (600x600, A15)
- Visina okvira samo 37,5 mm



Podaci za porudžbinu

Svetli otvor (A x B)	Spoljne dimenzije (C x D)	Visina okvira	Klasa opterećenja (SRPS EN 124)	Težina	Art.br.
[mm]	[mm]	[mm]		[kg]	
200 x 200	278 x 278	37,5	K3	2,7	415200
300 x 300	378 x 378	37,5	K3	4,0	415201
400 x 400	478 x 478	37,5	K3	5,5	415202
500 x 500	578 x 578	37,5	K3	7,6	415203
600 x 600	678 x 678	37,5	K3	9,7	415204
200 x 200	278 x 278	37,5	A15	3,0	408981
300 x 300	378 x 378	37,5	A15	4,4	408982
400 x 400	478 x 478	37,5	A15	6,1	408983
400 x 600	478 x 678	37,5	A15	8,2	408986
450 x 450	528 x 528	37,5	A15	7,0	408984
500 x 500	578 x 578	37,5	A15	8,3	408985
600 x 600	678 x 678	37,5	A15	11,0	408987
600 x 800	678 x 878	37,5	A15	13,7	408989
600 x 1000	678 x 1078	37,5	A15	15,9	408992
700 x 700	778 x 778	37,5	A15	13,6	408988
800 x 800	878 x 878	37,5	A15	17,0	408990
800 x 1000	878 x 1078	37,5	A15	19,7	408993
900 x 900	978 x 978	37,5	A15	20,1	408991
1000 x 1000	1078 x 1078	37,5	A15	24,6	408994

ACO poklopci za ispunu SOLID MULTI GS/SS

Informacije o proizvodu

- Opcija za velika, višedelna rešenja
- Uklonjive potporne grede omogućuju upotrebu celog svetlog otvora poklopca
- Jednostavno uklanjanje i sastavljanje
- Individualan dizajn



Specijalni protivklizni industrijski premazi

Na sve ACO Solid Top poklopce moguće je naneti specijalne izuzetno izdržljive i dugotrajno protivklizne industrijske premaze. Ovi premazi na bazi plastike imaju odlične

protivklizne karakteristike te su dostupni u nekoliko boja (žuta, crna, zelena, bež, crvena, siva i plava).



Set gasnih opruga - rezervni delovi

PAVING ASSIST GS80

Art.br. Poklopac	Art.br. GS (1.0037)
414504	414569
414505	414570
414506	414571
414507	414572
414508	414573
414509	414574
414510	414575
414512	414576
414513	414577
414514	414578
414515	414579
414516	414580
414517	414581
414518	414582
414520	414583
414521	414584
414522	414585
414523	414586
414524	414587
414525	414588
414526	414589
445624	414583
445625	414584
445626	414585
445627	414586
445628	414587
445629	446316
445630	446317

PAVING ASSIST GS120

Art.br. Poklopac	Art.br. GS (1.0037)
445631	446691
445632	446692
445633	446693
445634	446694
445635	446695
445636	446696
445637	446697

SOLID ASSIST GS/SS

Art.br. Poklopac	Art.br. GS (1.0037)	Art.br. SS 304 (1.4301)
415205	445520	
415206	445521	
415207	445522	
415208	445523	
415209	445524	
415210	445525	
415211	445526	
415212	445527	
415213	445528	
415214	445529	
415215	445530	
415216	445531	
415217		445532
415218		445533
415219		445534
415220		445535
415221		445536
415222		445537
415223		445538
415224		445539
415225		445540
415226		445541
415227		445542
415228		445543
445721	446486	
445723	446488	
445725	446490	
445727	446492	
445730	446495	
445732	446497	
445734	446499	
445736	446501	
445738	446503	
445740	446505	
445742	446507	
445744	446509	
445722		446487
445724		446489
445726		446491
445728		446493
445729		446494
445731		446496

SOLID ASSIST GS/SS

Art.br. Poklopac	Art.br. GS (1.0037)	Art.br. SS 304 (1.4301)
445733		446498
445735		446500
445737		446502
445739		446504
445741		446506
445743		446508

UNIFACE ASSIST GS/SS

Art.br. Poklopac	Art.br. GS (1.0037)	Art.br. SS 304 (1.4301)
406537	409844	
406538	409845	
406539	409846	
406540	409847	
406541	409848	
406542	409849	
406543	409850	
406544	409851	
408713	409853	
414951	414997	
406529		409836
406530		409837
406531		409838
406532		409839
406533		409840
406534		409841
406535		409842
406536		409843
408712		409852
414950		414996
445684	446140	
445686	446142	
445688	446144	
445690	446146	
445692	446148	
445694	446150	
445754	446152	
445685		446141
445687		446143
445689		446145
445691		446147
445693		446149
445695		446151
445755		446153



Svi naši proizvodi su sertifikovani

Naš prioritet pri razvoju poklopaca za ispunu su sigurnost i funkcionalnost. Pri izradi ovih poklopaca oslanjamo se na brojne precizne proračune, testove i stvarne primene koje smo implementirali poslednjih godina. Cilj nam je biti u vrhu tehnološkog razvoja i inovacija. Takođe, aktivno učestvujemo i u procesu izmena i dopuna evropskih standarda za poklopce za ispunu.

ACO poklopci za ispunu su testirani i sertifikovani prema sledećim standardima

SRPS EN 1253-4

Odvodi za građevine – 4. deo:
Kontrolni otvori za prilaz sifonu

- ACO UNIFACE poklopci za ispunu
Sertifikat proizvoda
Br. 204/C5a/2016/060-044177.

SRPS EN 124

Poklopci za slivnike i kontrolna
okna za saobraćajne i pešačke
površine

- ACO PAVING poklopci za ispunu
- ACO SOLID poklopci za ispunu
Sertifikat proizvoda
Br. 204/C5a/2017/060-045479.

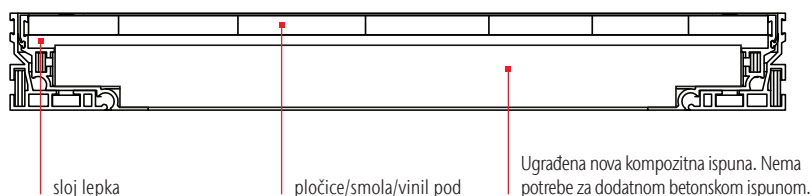
- ACO Uniface DEEP 35 poklopci za ispunu

- ACO Uniface DEEP 65 poklopci za ispunu
Sertifikat proizvoda
Br.204/C5a/2020/060-050525

Sertifikati

ACO UNIFACE SMART AL poklopac za ispunu

- Poklopac male težine sa strukturalnom kompozitnom ispunom (nije potrebna betonska ispunu)
- Klasa opterećenja A15 s pločicama debljine do 15 mm
- Jednostavno otvaranje i ugradnja
- Bez rizika – garantovana klasa opterećenja

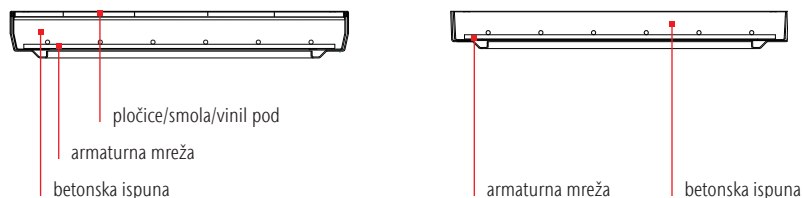


ACO UNIFACE GS/SS poklopac za ispunu

- Poklopci za ispunu namenjeni su za tanke podne završne obloge debljine do 15 mm
- Poklopac mora biti ispunjen betonom odgovarajućeg kvaliteta da bi postigao navedenu klasu opterećenja
- Testiran i garantovana navedena klasa opterećenja s prostorom za pločice debljine do 15 mm
- Testiran i sertifikovan prema SRPS EN 1253-4 – Sertifikat proizvoda Br. 204 /C5a/2016/060-044177

Česta rešenja za poklopce za ispunu

- Izostanak informacija ili garancije za poklopac za ispunu s pločicama
- Primer poklopca za ispunu sa svetlim otvorom 600x600 mm, navedena klasa opterećenja 125kN -ako je betonski sloj umanjen za otprilike 15 mm, tada je opterećenje prvog testa umanjeno na samo 75 kN!



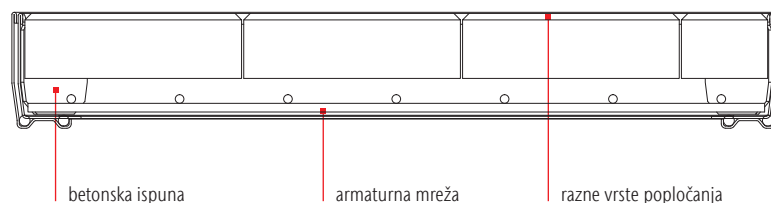
ACO Uniface DEEP 35/65 poklopac za ispunu

- Poklopci za ispunu namenjeni su za tanke podne završne obloge debljine do 65 mm
- Poklopac mora biti ispunjen betonom C35/45 da bi postigao navedenu klasu opterećenja
- Klasa opterećenja do B125 za svetle otvore do 1 m
- Testiran i garantovan s prostorom za ispunu do 65 mm
- Testiran i sertifikovan prema SRPS

EN 124 - Sertifikat proizvoda
Br. 204 C5a/2020/060-050525

Česta rešenja za poklopce za ispunu

- Primer poklopca za ispunu sa svetlim otvorom 600x600 mm, navedena klasa opterećenja 125 kN -ako je betonski sloj umanjen za otprilike 15 mm, tada je opterećenje prvog testa umanjeno na samo 75 kN!



Sertifikati

ACO Industries k.s. u Pribyslavu koristi sistem upravljanja kvalitetom sertifikovan prema SRPS EN ISO 9001. Fabrika je sertifikovana od 1996.god.

Kontrola fabričke proizvodnje, kvalifikacija zaposlenih i tehnička oprema sertifikovani su prema SRPS EN 1090: Izvođenje čeličnih i aluminijskih konstrukcija -- 1. deo: Zahtevi za ocenjivanje saglasnosti konstrukcijskih komponenata.

Klijenti se mogu osloniti na ključne parametre ACO poklopca za ispunu:

- Sigurnost
- Garantovana klasa opterećenja
- Funkcionalnost

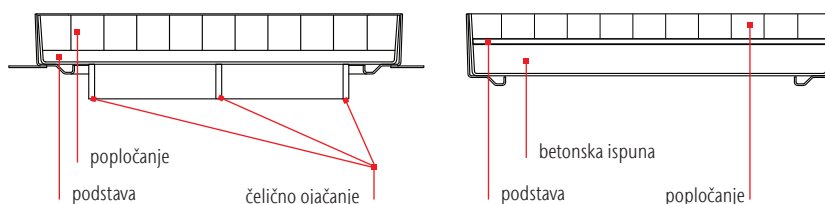
ACO poklopci za ispunu
– inovacija kojoj možete verovati

ACO PAVING poklopac za ispunu

- Snažni optimizovani nosači zavareni ispod poklopca
- Prostor za ispunu popločanjem do 110 mm
- Klasa opterećenja do C250 za svetle otvore do 1 m
- Nema potrebe za dodatnim strukturalnim ili betonskim ojačanjima
- Testiran i sertifikovan prema SRPS EN 124 - Sertifikat proizvoda Br. 204/C5a/2017/060-045479

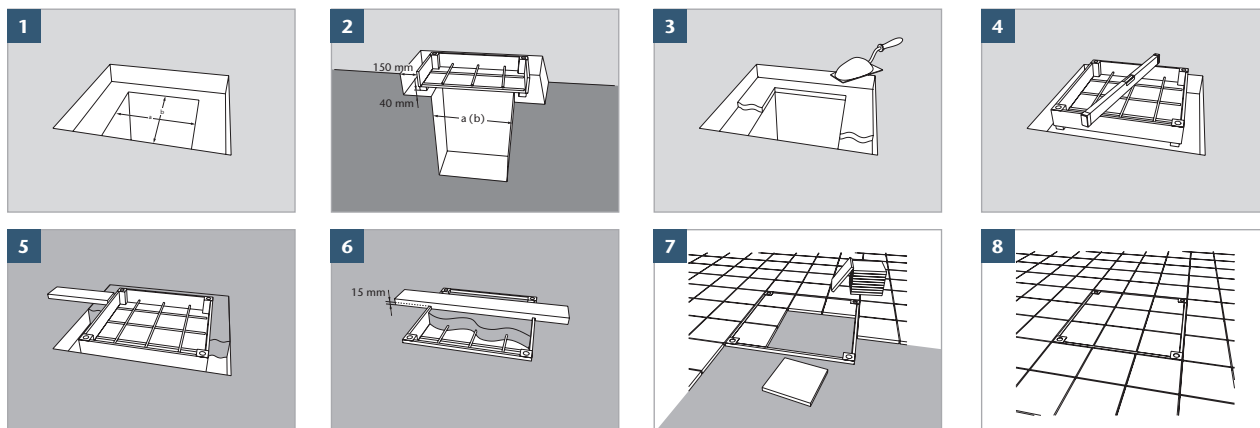
Česta rešenja dostupna na tržištu

- Potreba za dodatnom betonskom strukturalnom ispunom
- Manje prostora za ispunu popločanjem
- Duža ugradnja

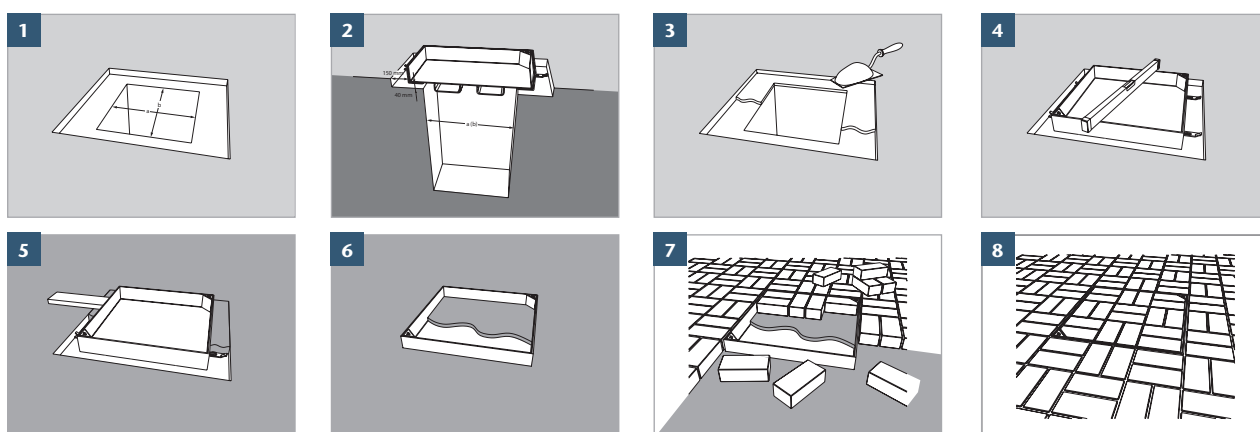


Primeri ugradnje

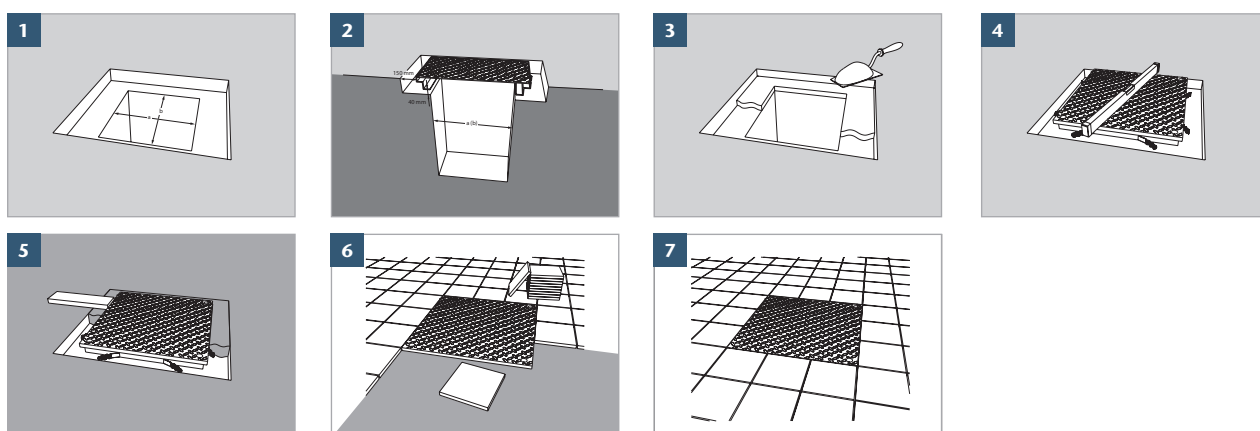
ACO UNIFACE poklopac za ispunu



ACO PAVING poklopac za ispunu



ACO SOLID poklopac za ispunu



Detaljna uputstva za ugradnju dolaze s isporukom svakog poklopca.

Pomoć pri odabiru poklopca

Opšte informacije:

Molimo označite odgovarajuća polja niže

Unutrašnji / spoljni: Poklopac za unutrašnju primenu Poklopac za spoljnu primenu

Ugradnja novog poklopca / zamena poklopca: Nova ugradnja Zamena

Zamena (molimo opišite situaciju što detaljnije):

Primena poklopca:

Ulaz Vatrogasni prilaz Inspekcijska okna Izlaz / izlaz u slučaju opasnosti

Mesto ugradnje poklopca:

Betonska površina Put / Popločena površina Zelena površina Tavanica / Krov

Vrsta „ugradnje“ ispod poklopca:

Stepenice Mokra prostorija Kablovske kanali otporni na vlagu Kablovske kanali neotporni na vlagu
 Snabdevanje pitkom vodom Evakuacioni tunel otporan na vlagu Korozivne supstance neotporne na vlagu

Svetli otvori poklopca za ispunu (AxB):

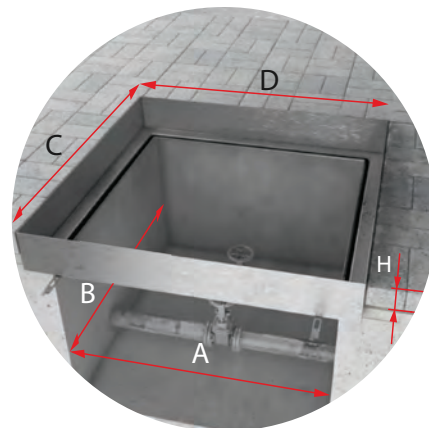
X mm

Maks. dopuštene spoljne dimenzije (Cx D):

X mm

Maks. dopuštena visina ugradnje (H):

mm



Potrebno ograničenje težine pojedinog elementa: Da Ne

Ograničena težina pojedinog elementa:

kg

Učestalost opterećenja poklopca:

Retko Povremeno Često Vrlo često

Učestalost otvaranja poklopca:

Retko Povremeno Često Vrlo često

Potrebna ispuna: Da Ne

Dubina potrebne ispune:

15 mm 35 mm 50 mm 65 mm 80 mm 120 mm

Vrsta ispune:

asfalt beton prirodni kamen drvo pločice dr. popločanje

Klasifikacija spoljnih poklopaca prema izloženosti gornjeg/donjeg dela poklopca prema SRPS EN ISO 12944-2, klasifikacija životne sredine u šest atmosferskih kategorija korozije:

C1 -jako nisko C2 -nisko C3 -srednje C4 -visoko C5 „I“ -jako visoko /industrijsko
C5 „M“ -izrazito visoko/pomorsko

Temperaturna razlika na gornjoj/donjoj strani: Da Ne

Parametri / karakteristike:

Klasa opterećenja:

Temperaturna razlika na gornjoj/donjoj strani: Pešačko opterećenje Saobraćajno opterećenje
Saobraćajna opterećenja: privatnim vozilima do 3,5t teretnim vozilima do 7,5t kamionima do 60t

Teška opterećenja (industrijska područja) Teška opterećenja (aerodromi) Ostali tereti:

određuje kupac (SRPS EN 124):

A15 B125 C250 D400 E600 F900

određuje kupac (SRPS EN 1253-4):

A15 B125 C250 D400

Materijal:

Pocinkovani čelik Nerđajući čelik Nerđajući čelik V2A Nerđajući čelik V4A Aluminijum

Otpornost na vatru:

Nije potrebna EI30 EI60 EI90 EI90

Vodootpornost: Da Ne

Otvaranje poklopca: bez pomoći uz pomoć

Poklopac s asistencijom za otvaranje / podizanje pomoću: Gasna opruga (GS) Hidraulički (HD)

Napredna obrada protivklizne površine: Da Ne

Vijčano zaključavanje poklopca: Da Ne

Poklopac učvrščen pomoću:

Vijka s jedinstvenim oblikom glave:



Imbus-vijak (DIN 912)



Trostrana prizma (DIN 3223)



Šesterostrana prizma (DIN 14925)



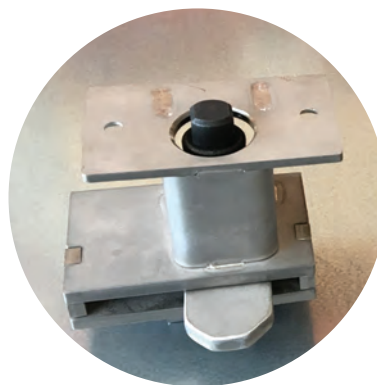
Zvezdasti imbus

Poklopac učvrščen pomoću:

ACO zaključavanje pomoću:



Polu cilindar / ključ (LC EN 124 -A,B)



Prilagođena glava vijka (LC EN 124 -A,B)



Ključ za teška opterećenja (LC EN 124 -D,E,F)

ACO proizvodi podržavaju ACO sistem:



-
- ACO poklopci za ispunu UNIFACE
 - ACO poklopci za ispunu PAVING
 - ACO poklopci za ispunu SOLID
-

ACO građevinski elementi d.o.o.

III Industrijska zona bb
22314 Krnješevci, Stara Pazova
Srbija

Tel. +381 22 811 580
Fax. +381 22 811 590

mail. aco@aco.rs
www.aco.rs