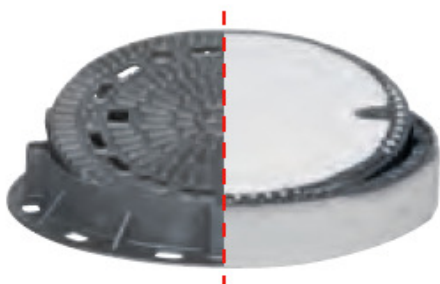


## UPUTSTVO ZA UGRADNJU

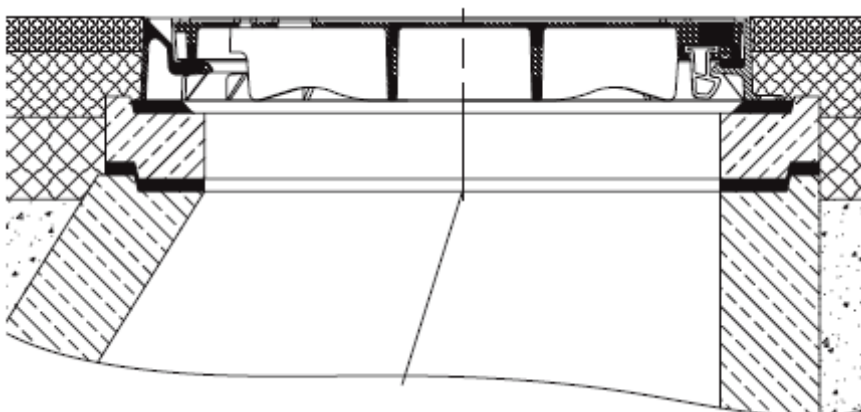
### ACO šaht poklopci ram tip FIX i tip LIFT



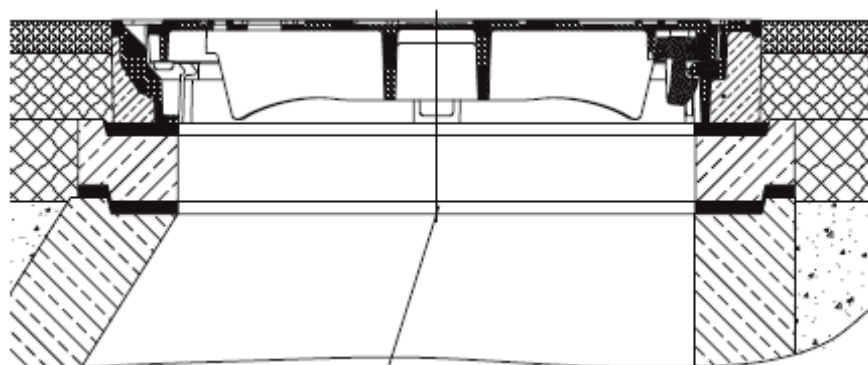
Šaht poklopac i ram Fix/Lift

Pre instalacije Fix i Lift ramova, očistiti kontaktne površine gornje ivice tela šahta i donje delove rama poklopca. Nivelisati šaht poklopac na odgovarajuću visinu postavljanjem cementne posteljice, po celoj površini rama poklopca. Za cementnu posteljicu koristiti malter M III u skladu sa normom DIN 1053 ili sličan odgovarajući.

Visina cementne posteljice bi trebala da bude oko 20mm. Poklopac postaviti preko položenog sloja maltera. Nakon toga pristupiti postavljanju svih slojeva kolovoza. Tek nakon isteka 72 sata od instalacije poklopca u cementnu posteljicu, poklopac je spreman da prihvati odgovarajuće saobraćajno opterećenje. Ukoliko je neophodno koristiti brzo-vezujući beton ili smešu za brzo-vezujući malter.



Ugradnja Fix rama



Ugradnja Lift rama